

2015年卒版

ワーク・ライフ・バランス を推進する 企業情報誌

愛知県ファミリー・フレンドリー・マーク (平成15年度制定 商標登録済み)



愛知県ファミリー・
フレンドリー・マーク

ビル(ファミリー・フレンドリー企業)から伸びた手は、従業員の家庭的責任に対する理解の心と協力の行動を表しています。ビルの中の従業員から伸びた手は、ビルの手と繋がり家庭を守る円となります。

これは「企業と従業員が家庭的責任と仕事を両立させながら、共により良い社会を築いていこう」という気持ちを表しています。

ハートは、ファミリー・フレンドリー企業の心でもあり、顔でもあります。

また、そこで働く人達とその家族みんなの気持ちを表しています。



自分らしいキャリアを
描ける企業を
見つけましょう

●発行 平成25年12月

愛知県産業労働部労政担当局労働福祉課

〒460-8501 名古屋市中区三の丸三丁目1番2号

TEL:052-954-6360(ダイヤルイン)

URL:<http://www.pref.aichi.jp/rodofukushi/>

作成受託 株式会社イーブラネット(平成25年度愛知県緊急雇用創出事業基金事業)



Contents

- 「ワーク・ライフ・バランス」ってなに？ 02P ～ 06P
- 合同企業説明会開催のお知らせ 07P
- 企業情報の見方 08P ～ 09P

●企業情報一覧

◆製造業

- アンデン 株式会社 10P
- エイベックス 株式会社 12P
- 株式会社 三和化学研究所 14P
- ブラザー工業 株式会社 16P
- 株式会社 今仙電機製作所 18P
- 株式会社 坂角総本舗 20P
- 豊田合成 株式会社 22P

◆建設業

- 角文 株式会社 24P
- 吉田工機 株式会社 26P

◆医療・福祉

- 医療法人 六輪会 六輪病院 28P
- 社会福祉法人 愛知県厚生事業団 30P
- 社会福祉法人 ゆたか福祉会 32P

◆金融業・保険業

- 株式会社 大垣共立銀行 34P
- 知多信用金庫 36P
- トヨタファイナンス 株式会社 38P

◆サービス業

- 株式会社 エステム 40P
- 株式会社 トヨタコミュニケーションシステム 42P
- 株式会社 パソナグループ 44P

◆情報通信業

- 株式会社 トヨタデジタルクルーズ 46P
- ニュートラル 株式会社 48P

◆卸売業・小売業

- 株式会社 ドラッグスギヤマ 50P
- 株式会社 サンゲツ 52P

◆教育・学習支援業

- 株式会社 イーオン 54P

◆電気・ガス・熱供給・水道業

- 中部電力 株式会社 56P

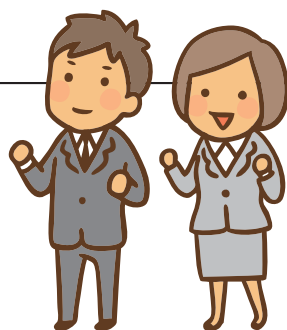
◆その他

- 株式会社 ドリームスカイ名古屋 58P

- 愛知県ファミリー・フレンドリー企業とは？ 60P ～ 61P



「ワーク・ライフ・バランス」ってなに？



「幸せ」が
多様化しています。

「キャリア・デザイン」とは？

「ワーク・ライフ・バランス」
とは？

時代や価値観の変化でいろいろな「幸せ」のあり方が認められるようになりました。一人ひとり、自分が思い描く「幸せ」への道（どんな人生を送りたいか）を主体的な選択をして実現していくことを「キャリア」といいます。

将来、自分がどのような仕事についているか、イメージできますか？

「キャリア」とは、単なる職歴・経歴だけではなく、仕事への憧れやこだわり、その仕事を通じて実現できる生活水準などを含んだ、生涯にわたるライフスタイルのプロセスをいいます。

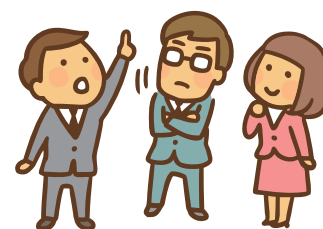
どうプロセスを描き、何を実現したいかを明確にすることが「キャリア・デザイン」なのです。

人生には不測の事態が起こることもあります。そんなときに事態を乗り越えられる環境に身をおくことで、途切れることなく、キャリアを継続できます。

学生である今のうちからキャリア・デザインを考えることが、長期的なキャリア形成の第一歩となります。

キャリア・デザインを描くときに考えていただきたいポイントがあります。

人生のいろんな局面や段階（ライフイベント、ライフステージ）に合わせて、それぞれの自分の役割に応じた選択を可能にする、「ワーク・ライフ・バランス」という考え方です。



ワーク・ライフ・バランスをイメージするのに下記のチェックリストを活用してみましょう。

■自分の家族の行事を大切にしたい	はい <input type="radio"/>	いいえ <input type="radio"/>
■プライベートの交友関係を 広げたい	はい <input type="radio"/>	いいえ <input type="radio"/>
■自分のアイデアを仕事に 活かしたい	はい <input type="radio"/>	いいえ <input type="radio"/>
■充実感ある健康的な生活を 送りたい	はい <input type="radio"/>	いいえ <input type="radio"/>
■自己成長を続けたい	はい <input type="radio"/>	いいえ <input type="radio"/>
■自分の意見が発言できる 風通しの良い会社で働きたい	はい <input type="radio"/>	いいえ <input type="radio"/>
■従業員を大切にしてくれる 会社で働きたい	はい <input type="radio"/>	いいえ <input type="radio"/>
■自分をしっかり評価してくれる 職場で働きたい	はい <input type="radio"/>	いいえ <input type="radio"/>

“はい” がたくさんある貴方、ワーク・ライフ・バランスの実現を積極的に推進している企業を選びましょう。

ライフ（家庭や私生活）が充実すれば、人脈・アイデア・スキルが得られて、結果的にワーク（仕事）の質と効率が高まります。今、ワーク（仕事）とライフ（家庭や私生活）のシナジー（相乗効果）の実現が求められています。

ワーク・ライフ・バランスの実現を積極的に推進している会社を知るには、愛知県ファミリー・フレンドリー企業を是非チェックしてみましょう。

愛知県 ファミリー・フレンドリー 企業とは？

「ワーク・ライフ・バランス」が なぜ必要か？

社員が仕事と生活の調和を図ることができるよう積極的に取り組んでいる企業です。愛知県ではワーク・ライフ・バランスの実現に取り組む企業を奨励し、その取組を広く紹介するため、登録制度を設けています。



「ワーク・ライフ・バランス」がなぜ必要か？ 生活スタイルの大きな変化（①少子高齢化による人口構成の変化、②経済背景の変化、③グローバル化）により、皆が工夫して生きていくことが必要となりました。

～新しい働き方・生き方を目指し、多様な選択肢を可能にしたのが、ワーク・ライフ・バランスという考え方です～

結婚し、子どもが生まれてからの自分の働き方、配偶者の働き方をイメージしてみましょう。

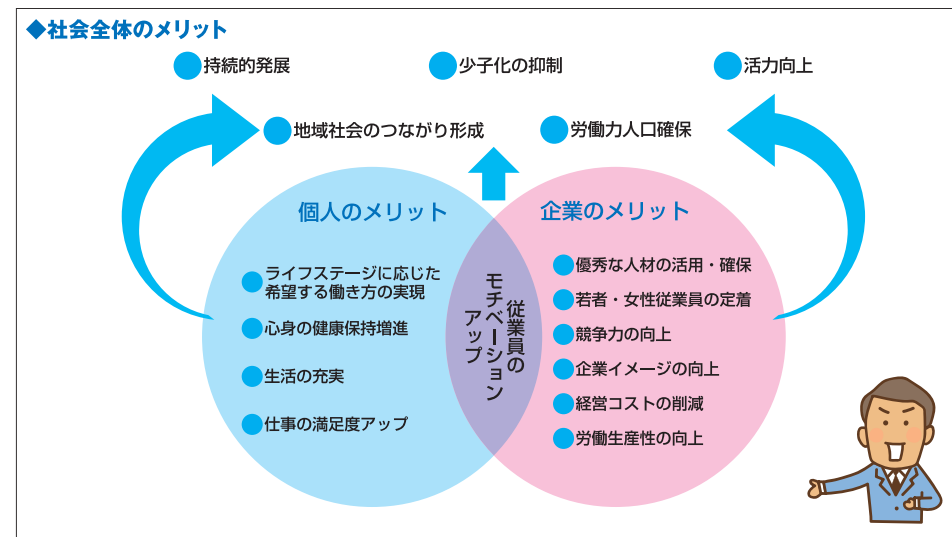


例えば、

- ①結婚出産後も、これまでと働き方を変えることなく正社員として働く。
- ②子どもが生まれたら、仕事と育児・家事などとのバランスを取りながら正社員として働く。
- ③結婚したら退職する。
- ④子どもが生まれたら退職する。
- ⑤子どもが生まれたら退職し、しばらくしてから正社員、または、非正規で働く。……

など、これら以外にも多様な働き方のイメージがあるはずです。自分のキャリアイメージは持てましたか？

次に個人と企業、社会全体のメリットを相関図で見てみましょう。



就職にあたっては、ワーク・ライフ・バランスを福利厚生ではなく、「経営戦略」として人を活かそうという意識のある企業選択をすることで、充実感を得ながら働き続けることができ、長期的かつ多様なキャリア形成ができます。

「ワーク・ライフ・バランス」を実現するキャリアとは？

ワーク・ライフ・バランス

企業選択において、以下の二点を確認することが大切です。

- ①企業にワーク・ライフ・バランスを実現できる制度があり、活用できる風土がある
- ②企業と社員がワーク・ライフ・バランスに対する意識を持っている

①の制度では、育児・介護休業制度や短時間勤務制度、有給休暇の取得率などの確認だけでなく、②の意識を持っていることも確認しましょう。制度を利用しながら、仕事への意欲や労働生産性の意識・社員間コミュニケーションや時間管理意識を持っているかをチェックすることも重要です。

規模に関係なく、従業員をサポート・育成できるワーク・ライフ・バランスを追求・実現している企業があります。是非、企業情報を確認しながら、自己の能力を発揮できる先を見つけましょう。

きっと自分らしい
キャリアを描ける場
あります！



ワーク・ライフ・バランス



愛知県
愛知県ファミリーフレンドリー企業50社集結!

参加
無料

入退場
自由

愛知県 **2014年2月13・14日**

**ファミリー・フレンドリー企業
合同説明会2014**

ファミリーフレンドリー企業とは、
社員がライフステージに応じて多様で柔軟な働き方を
選択することができるよう取り組んでいる企業です。

開催日時 2014年2月13日(木)・14日(金)
10:30～17:00

対象者 2015年春 大学、短大、専門学校等を卒業予定の方

プログラム

講演会 2/13(木) 10:30～12:00 **当日先着順(定員30名)**

「キャリアを築き、プライベートも充実させる!」
～ワーク・ライフ・バランスをキャリアアップに活かす～
講師:河村 晴美 氏 [京都女子大学・国立奈良教育大学キャリアデザイン非常勤講師]

セミナー・ワークショップ 2/14(金) 10:30～12:00 **当日先着順(定員30名)**

「ワーク・ライフ・バランス」の観点を就活に取り入れよう!

企業別ブース 13:00～17:00(両日)

出展企業各日25社
自分の能力が発揮できる企業を見つけよう!

キャリアカウンセリング 13:00～17:00(両日)

適職診断 13:00～17:00(両日)

会場

栄ガスビル5F ガスホール・501会議室
〒460-0008 名古屋市中区栄三丁目15-33

地下鉄東山線・名城線「栄」駅下車 西改札口よりサカエチカ6番出口 徒歩5分
地下鉄名城線「矢場町」駅下車 北改札口より6番出口 徒歩2分



専用HPでも詳細をご覧ください <http://www.famifure-aichi.jp/>

〈お問い合わせ先〉 **株式会社 イープラネット** (愛知県緊急雇用創出事業基金事業受託企業)

〒460-0022 愛知県名古屋市中区金山1-2-4 IDエリアビル4F
TEL: **052-350-5570** (平日 9:00～18:00) FAX: 052-350-5580

※株式会社イープラネットはプライバシーマーク取得企業として皆様の個人情報を適切に保管・保持しています。

【主催】愛知県 【共催】公益財団法人愛知県労働協会 【後援】愛知労働局、愛知県経営者協会、愛知県商工会議所連合会、愛知県商工会連合会

企業情報の見方



①「会社概要」で会社のイメージをつかみましょう。
業種、資本金、従業員数、売上げ以外にも、メッセージなども確認して、共感したり、あこがれる部分を見つけましょう。

②「実施している制度」でワーク・ライフ・バランスを実現できる制度を確認しましょう。

③「社員の声」「人事担当者・上司のコメント」で、制度を利用しながらキャリアアップしている先輩たちをイメージしてみましょう。人事担当者あるいは上司のコメントからは、社員に期待する内容なども汲み取ってみましょう。

④募集要項を確認して、志望に見合う企業を選びましょう。待遇や制度だけを見るのではなく、自分の能力を活かしサポートしてくれる制度についてイメージしたり、確認をしてください。

企業を選ぶときには、キャリアデザインや自己分析で得られた特徴も活用しましょう。他にも、「好きなこと」、「やりがいを感じられそう」、「成長できそう」、「社長や先輩社員の人柄」、「人を大切にしてくれそう」、「意見を言える風通しのよい社風」、「成果について評価制度が整っている」など、企業の魅力はさまざまです。

制度が整った企業を掲載していますが、それ以外の魅力を探して、自分自身がしっかりと能力を発揮できそうな企業選びをしていきましょう。

ここに掲載した企業以外にも、制度を整え働きやすい環境をもっている企業に出会える場を設けます。企業合同説明会のお知らせ（7ページ）を確認して、会場で直接、話を聞いてみましょう。

就職相談窓口



●ヤング・ジョブ・あいち

若者の就職総合支援施設で、職業紹介、キャリアコンサルティング等のサービスを提供しています。

◇名古屋市中区栄4-1-1 中日ビル12階

◇電話：052-264-0665

<http://www.pref.aichi.jp/yja/>

「ヤング・ジョブ・あいち」を活用しよう！

ヤング・ジョブ・あいちとは、企業・学校等の協力のもとで、愛知県と愛知労働局が連携して運営する学生及び45歳未満の若者の就職総合支援施設です。職業適性診断、職業相談、職業紹介、キャリアコンサルティング等の就業関連サービスをワンストップで提供しています。

●あいち労働総合支援フロア

労働・就業に関する幅広い最新情報の提供や様々な相談にお応えしています。

◇名古屋市中村区名駅4-4-38

愛知県産業労働センター（ウインクあいち）17階

◇電話：労働関係情報コーナー 052-485-7153

職業適性相談コーナー 052-485-7155

<http://rodoshien-aichi.jp/>



●業種／製造業

アンデン 株式会社

会社概要

- 社 名 アンデン 株式会社
- 住 所 〒446-8503 安城市篠目町一丁目10番地 TEL：0566-73-0056
- 設 立 1950年10月
- 資本金 10億円
- 従業員数 1606名（2012年度）
- 売上高 事業連結／847億円 単独／776億円（2012年度）
- 会社概要
- ◇商 品 車載用リレー、フラッシュャ、エアコンECU、ブザー、ボデー ECU、ETC車載器、コーナーセンサ、DC/DCコンバータ、スマートECU、車両接近通報装置
- メッセージ アンデン株式会社は、愛知県のほぼ中央に位置する安城市において、(株)デンソーの中核を担うグループ企業として60年を超える「ものづくり」の歴史を刻んでまいりました。さまざまな製品を世の中に提供してきましたが、なかでも自動車に搭載するリレー製品群とコントローラー製品群がお客さまの絶大なる信頼を得て大きな二本柱として成長しています。
- その他 関連会社：マルコンデンソー（株）／山形県飯豊町、アンデンタイランド／タイ国

実施している制度

- 実施制度 育児休業制度（事務部門：1年6ヶ月、製造部門：子が3歳になるまで取得可能）、フレックスタイム制度、短時間勤務制度、子が6歳まで取得可能な所定外労働の免除制度、配偶者出産休暇制度、介護休業制度などがあります。
- 活用にあたっての工夫 部署ごとに子育て支援のかたちを変え支障のない働き方を推進しています。事務部門では、フレックスタイム制度が適用されており、1年6ヶ月の育児休業後、子が3歳未満まで短時間勤務で対応しています。製造部門では、子が3歳になるまで育児休業が取得できます。また、育児休業の利用者が会社に復帰する際に、必ずしも元職復帰にこだわることなく、時間をかけて話し合いを実施した後に、別のポジションを提案することもあり、スムーズな職場復帰を実現しています。特に、技術部門は日進月歩のため、元職復帰がメンタル面での負担になることもあるため、元職復帰に固執しない柔軟な対応を実施しています。

社員の声

●経営企画部 F

会社・職場としても利用しやすい雰囲気がある為、気兼ねなく育児休業制度を利用することが出来ました。他の育児休業中の同僚と連絡を取り合い、会社に行く日を合わせて、月に1回くらいの割合で職場の同僚と一緒にランチ会をしています。お互いの近況報告や、同僚から会社・職場の状況を聞くことが出来るので安心して休むことが出来ます。会社に行った際、職場に立ち寄って上司や同僚と話したり、半年に一回くらいは上司との面談も行っています。休んでいる間に新人も入ってきますが、こういった情報共有をすることにより“取り残されている感”を感じることなく職場に馴染むことができます。

人事担当者のコメント

●人事総務部 人事2 大渡



お休みされた方が安心して職場へ復帰出来るよう、上司や同僚と連携してコミュニケーションをとり、社員はもちろん、家族の方にとっても「安心してずっと働ける会社」であることを目指した制度・環境づくりをしています。また、より利用しやすい制度を目指して、労働組合とも話し合いながら社員の声を反映しています。今後もより一層の制度と利用者の増加を促進し、社員が生きいきと生活が出来るようにサポートし続けていきます。



2015年募集要項

- 募集学科 総合事務：（4大卒以上）法学・政策・経済・経営・外国語・文学など全学部全学科
技術：（高専・4大卒以上）電気電子系・機械系・工学部情報系
- 募集職種 ◇総合事務／（4大卒以上）①経営企画 ②経理 ③営業 ④総務・人事 ⑤購買 ⑥生産管理
◇技術／（高専・4大卒以上）①設計開発 ②生産技術 ③品質保証 ④生産設備の設計
- 仕事内容 ◇総合事務／①経営企画 ②経理 ③営業 ④総務・人事 ⑤購買 ⑥生産管理
◇技術／①設計開発 ②生産技術 ③品質保証 ④生産設備の設計
- 給 与 （2013年4月実績）院了／月給21万3400円 大卒・高専卒（専攻科）／月給20万2000円
高専卒（本科）／月給17万5000円
- 諸手当 時間外勤務、休日勤務、通勤、食事、家族、職能資格、役付など
- 勤務地 本社工場（安城市）および岡崎工場
【愛知・三河エリア】※愛知県へのUターン就職者の先輩が、多数在籍しています
- 勤務時間 フレックスタイム制（標準労働時間8時間）
標準勤務時間帯8:30～17:30 コアタイム10:00～15:00
一部非フレックス部門有（8:30～17:20、7時間50分勤務）
- 待 遇 健康・厚生年金・雇用・労災保険など、退職金、社員持株会（デンソー株）、財形貯蓄、
団体自動車保険、団体昇給／年1回（4月）、賞与／年2回（7月、12月）、保険（総合保障）、
住宅資金貸付、乗用車購入資金貸付、独身寮、社宅、社員食堂食費補助、契約保養施設、
永年勤続表彰、永年勤続旅行、クラブ活動、グラウンド、テニスコート、バーベキュー場など
- 休日休暇 完全週休2日制（土日）※非フレックス部門除く GW、夏季、年末年始（各9日程度）、
年間休日121日、年次有給休暇（入社初年度10日／年、2年目17日／年、最大20日／年）、
半日有給休暇、リフレッシュ休暇、やすらぎ休暇、連続有給休暇制度、育児休暇（フレックス部門最大1年半、非フレックス部門最大3年）、特別休暇（結婚・出産・服喪等）、介護休暇など
※年3回の長期連休とは別に、リフレッシュ休暇や連続有給休暇制度取得も推進しているため、プライベートも充実できます！

●業種／製造業

エイベックス 株式会社

会社概要

- 社 名 エイベックス 株式会社
- 住 所 〒467-0853 名古屋市瑞穂区内浜町26番3号 TEL：052-811-1171
- 設 立 1953年6月
- 資本金 1000万円
- 売上高 37億円（2013年4月実績）
- 従業員数 303名
- 事業内容
- ◇商 品 自動車関連部品（A/Tバルブ、ブレーキ、ミッション、エンジン部品）、マシン関連部品（メタル類）その他、高精度小物精密切削、研削加工
- ◇取引先 アイシン精機株式会社、アイシン・エイ・ダブリュ株式会社、アイシン・エーアイ株式会社、株式会社ジェイテクト、株式会社不二越、日本電産トーソク株式会社、Borg Warner Morse TEC、KYB株式会社、ダイハツ工業株式会社、川崎重工業株式会社（順不同）
- ◇事業展開 自動車部品を中心とした小物精密切削・研削加工部品の製造・販売
- メッセージ 「私たちは、常に「良品を生産する」ことを追求し、社会にとって「役に立つ企業」として努力します。」

実施している制度

- 実施制度 育児休業、短時間勤務、介護休業制度など
- 活用にあたっての工夫 会社の成長は、働く人の成長。人は一番の資産であり、創業から社員を大切にする経営を貫いています。両立支援制度は、その場の点の対応ではなく、将来を見据えた線の経営戦略として導入しています。制度は、社員から育児などのヒアリングを行い、社員が長く勤められるような内容としました。そのため出産を理由に退職した社員はゼロです。制度の周知は、社内報だけでなく、社員が交代で担当する「共育デー」という研修（年4回）でも取り上げて共有しています。社員にはジョブローテーションにより、一人が複数の仕事ができるようしています。そのため休暇による欠員にも柔軟に対応でき、復職者も前職種にとらわれずにライフスタイルに応じた職種を選択できます。有給休暇は事前に取得計画を出していただき、取得しやすい環境を整えています（取得率70％）。制度先行ではなく、制度活用の結果の、分析・チェックを通じて、社員が成長して喜びを感じることができるような環境を整えています。

社員の声

●製造グループ 長坂 貴子

初めての出産と育児ということもあり、喜びと共に仕事に復帰して出産前と同様に充実した活動が出来るか心配を抱いていました。しかし、復帰に際して定期的に面談を通じて相談に乗っていただき、法律を超えた「短時間正社員制度」の設置や復帰後仕事内容の調整などを親身になっていただき、出産1年後に関わらず職場に復帰できました。また、私の姿を見ていた後輩が今年には出産と育児休業を得て職場復帰しました。今後も同様に女性が活躍されることを期待します。

上司のコメント

●業務グループ 明法寺 達也

優秀な従業員が出産や育児負担により、復職が困難なケースや復職後の両立の負担により離職に至るケースを現状ではよく耳にします。当社では「人を大切にす



る経営」の考え方のもと、多様化する人材をより長く企業活動を通じて成長いただくことを望めます。育児に関わる従業員に対しても、会社視点で制度を確立するのではなく、対象者や今後育児を控えた従業員からの声に耳を傾けて制度に反映させることをを行い、育児と仕事の両立支援に努めてきました。



本社社屋



家族会



工場内

2015年募集要項

- 募集学科 全学部全学科
- 募集職種 技術系職種、営業系職種
- 仕事内容 技術系（生産技術、製造技術、品質管理、生産管理） 営業系（企画営業）
- 給 与 四大卒／20万3000円、大学院了／21万3000円、短専卒／18万6000円（2012年4月実績）
- 諸手当 役職手当、家族手当、残業手当、住宅手当、交通費支給（車通勤可）
- 勤務地 本社（名古屋市）、多度工場（三重県桑名市）、海津技術センター（岐阜県）
- 勤務時間 8:00～17:00（本社）、8:30～17:30（多度工場、海津技術センター）
交代制、時差制生産部門は夜間勤務実施
- 待 遇 各昇給／年1回（6月） 賞与／年2回（6、12月） 2012年実績
- 休日休暇 完全週休2日（土曜日・日曜日）、夏季・年末年始、GW、年次有給、慶弔休暇、特別休暇他
- 福利厚生 社会保険完備（雇用・健康・労災・厚生年金）、退職金、財形貯蓄、資格取得（全額負担）、産休・育児休業、制服貸与、クラブ活動、リゾート会員
- 教育制度 ■新入社員研修新入社員フォロー研修、OJT研修、社内勉強会
■階層別研修リーダーシップ研修、管理職研修
■職能別研修商品研修、技術研修、営業研修、事務研修
■資格取得支援技能士検定、QC検定、他

●業種／製造業

株式会社 三和化学研究所

会社概要

●社名	株式会社 三和化学研究所
●住所	〒461-8631 名古屋市東区東外堀町35番地 TEL：052-951-8130
●設立	1953年12月
●資本金	21億108万8000円
●従業員数	1507名
●売上高	684億5300万円（2013年3月期）
●事業内容	医薬品、診断薬、医療・介護用食品、ヘルスケア製品の研究開発と製造販売、医薬品の受託製造
◇商品	病院、医院および介護施設等医療機関
◇取引先	診断薬事業、医薬品事業、ニュートリション事業
◇事業展開	三和化学研究所は、「人にやさしい“くすり”を世界の人びとに」を企業理念に、スズケングループの一員として、新たな価値を創造しています。
●メッセージ	糖尿病及び糖尿病周辺領域に経営資源を集中し、「糖尿病治療のベストパートナー企業」を目指しています。

実施している制度

- 実施制度 育児休業制度、産前産後休暇制度、介護休業制度 他
- 活用にあたっての工夫 社内イントラネットに情報の発信といつでも閲覧できるように就業規則をアップしています。休業時の人の補充は最小限とし、現場でフォローしています。休業の希望者にPCを貸与して、社内イントラでつながるようにしています。そのため、事前に情報を得ることができて、馴染んだ職場に復帰することができています。介護休業制度では、5日間まで有給扱いとすることで、男性も取りやすい制度と致しました。子どもが生まれる際の父親の休業取得率を5年間で10%を目標としましたが、取り組みを始めて1年で達成しました。また、愛知県より「平成23年度愛知県ファミリー・フレンドリー企業表彰」、厚生労働省より「平成24年度均等・両立推進企業表彰」において、「ファミリー・フレンドリー企業部門愛知労働局長優良賞」を受賞することができました。社員の意識も高まっており、働きやすい職場環境作りを推進していきたいと考えています。

社員の声

●情報システム部 中谷 一郎

2012年5月末から、11日間の育児休業を取得しました。当時、二人目の出産で妻は実家に里帰りしていました。しかし、妻の実家は自営業を営んでいる為、退院までの間、私が育児休業を取得して、上の子の面倒を見ることになりました。制度が出来て数年経ちますが、部署内では男性社員の取得前例は有りません。しかし、「育児休業を取得したい」と打ち明けると、三和化学特有の風土でしょうか、有難い事に意外な程あっさり受け入れられました。初めて体験する、フルタイムの育児は想像以上にハードでした。遊び相手、食事、着替え、買い物、お風呂等々…。休みの間、ノンビリと過ごす、密かな夢はあっけなく崩壊しました（笑）。しかし、得難い経験が出来ました。育児休業を取得してフルタイムの育児が経験出来たおかげで、妻への理解を深める事が出来たと思います。

上司のコメント

●情報システム部長 高瀬 良幸

世間一般的には、まだまだ男性の育児休業取得に抵抗があるところが多いようです。休業申請があった時、正直なところ「申請するんだ」という驚きはありましたが、休業の取得自体は制度利用であり、何の問題もありません。ポイントは、本人の業務スケジュールと休業の間、業務サポートしてくれる周囲との協力です。休業期間によって協力の難度は異なりますが、まず職場の仲間として育児休業に理解を示すことが必要だと感じています。



本社社屋

●平成23年度愛知県ファミリー・フレンドリー企業表彰受賞



育児介護休業ガイドブック



製造業

2015年募集要項

●募集学科	全学部全学科
●募集職種	研究職、開発職、生産技術職、学術職、営業職、MR（医療情報担当者）、診断薬担当者、食品担当者
●仕事内容	医薬品の研究開発 等
●給 与	四年制大学／22万円、六年制大学・修士了／23万7000円、博士了／26万3600円、 営業職は別途、外勤手当4万円支給 通勤手当、家族手当ほか
●諸手当	本社・全国各事業所
●勤務地	8:30～17:15 ※職種により、事業場外みなし労働制・裁量労働制導入
●勤務時間	昇給：年1回（4月）、賞与：年3回（6月・12月・4月）
●待 遇	福利厚生：スズケン健康保険組合、スズケン企業年金基金、財形貯蓄、住宅融資、社員福祉共済会、社員持株会、再雇用、育児休業ほか 施設：保養所、独身社宅、家族社宅ほか 保険：雇用保険、労災保険、健康保険、厚生年金
●休日休暇	土曜、日曜、祝日、夏季、年末年始、年次有給休暇（15日～20日）特別休暇、リフレッシュ休暇、積立年休（40日）ほか年間休日122日（2012年度実績）
●その他補足	研修制度：新入社員／一般集合研修、MR導入研修、MRフォロー研修ほか

●業種／製造業

ブラザー工業 株式会社

会社概要

●社 名	ブラザー工業 株式会社
●住 所	〒467-8561 名古屋市瑞穂区苗代町15番1号 TEL：052-824-2511
●設 立	1934年1月
●資本金	192億900万円
●売上高	5161億円（2012年度実績）（連結）
●従業員数	3万1694名（連結） 3819名（単独）
●事業内容	複合機・プリンター、スキャナー、電子文具、家庭用ミシン、工業用ミシン、工作機械、業務用通信カラオケシステム等の企画、開発、製造
◇事業展開	ブラザーグループは、あらゆる場面でお客様に第一に考え、モノ創りを通して優れた価値を創造し、迅速に提供することを使命としています。 「情報通信機器」、「家庭用ミシン」、「工業用ミシン・産業機器」、「通信カラオケ・コンテンツ配信」など幅広い分野で、ブラザーならではの製品やサービスをお客様にお届けしています。

実施している制度

- 実施制度** 育児休職、介護休職、看護休暇、育児介護のための短時間勤務制度があります。
- 活用にあたっての工夫** 従業員は、すでに制度取得経験のある他の部署の方の話やイントラネット情報、労働組合の発行している冊子等を参考にしています。平成25年3月には、「イクメンセミナー」を開催。参加者約50名（うち女性数名）で、育児だけでなくタイムマネジメント等、男性社員が参加しやすい内容で行いました。イントラネット内の「パパも子育て」コーナーでは、男性の育児休職経験者を紹介し、制度の周知に努めています。

社員の声

●営業企画部 田中 裕子



産休・育休制度を2012年3月12日～2013年5月21日まで取得し、5月22日より5時間50分（9時～16時）の短時間勤務にて復帰しました。当社には、育児中の先輩方が周囲にたくさんおり、復帰後の生活の様子、不安なこと、何でも気軽に相談できるのは何よりも心強いです。男性社員も育児休職を取得し、会社全体として育児をする社員を応援しています。小学校3年生まで短時間勤務が可能なこともあり、育休復帰後の子どもとかかわる時間がぐっと減る分、帰宅後に子どもとの時間を持つことはとてもありがたいです。会社では先輩や同僚に、家では家族（主人）に、自分の状況を理解してもらい、困ったときには相談する、自分にできることは精一杯頑張る、ことが大切だと感じています。

【学生さんへのメッセージ】

出産、子育ては女性だけでなく男性にとっても、自分の生活を変える大きな出来事ですが、ブラザーには、子育て中の社員の味方となる制度がたくさんあります。制度を活用する先輩方、また、制度を理解してくださる先輩・同僚がたくさんいて、仕事だけでなく、プライベートとの両立も応援してくれる会社です。

上司のコメント

●営業企画部 グループマネジャー 岩垂 友美子



田中さんは今年の5月に育児休職から復帰されました。仕事と育児の両立で毎日とても忙しいと思いますが、いつも素敵な笑顔で、癒しのオーラを振りまいています。復帰後は、プリンターを購入頂いたお客様が、粗悪な模倣品でお困りになることがないように、得意の英語を活かして海外の販売会社のメンバーといろいろな活動を展開しています。これからますますの活躍を心から応援しています！



本社社屋



●平成24年度愛知県ファミリー・フレンドリー企業表彰「特別賞」受賞

2015年募集要項

●募集学科	全学部全学科
●募集職種	【事務系】営業企画、商品企画、財務、法務、経営企画、人事、広報等 【技術系】開発設計、研究開発、生産技術、品質管理、知的財産等
●仕事内容	【事務系】世界各国の市場分析を基に、グローバル本社として事業／販売戦略を立案・実行します 【技術系】世界中のお客様のニーズや市場の情報を基に、新しい製品を開発・設計します
●給 与	（2012年4月入社実績）修士了／22万5000円 学部卒／20万3000円
●諸手当	通勤費全額、家族手当、住宅手当、公傷病手当、教育手当など
●勤務地	愛知県、その他
●勤務時間	フレックスタイム制（コアタイム10:30～15:00）
●待 遇	制度／社会保険、持株奨励制度、住宅資金融資制度、慶弔慰金、災害見舞金、カフェテリアプランほか 施設／ブラザー記念病院、体育館、独身寮、契約スポーツ施設・レジャー施設ほか
●休日休暇	年間休日124日、年次有給休暇20日（初年度のみ18日）、育児休職、介護休職、誕生日休暇、結婚記念日休暇

●業種／製造業

株式会社 今仙電機製作所

会社概要

●社 名	株式会社 今仙電機製作所
●住 所	〒484-8507 犬山市字柿畑1番地 TEL：0568-67-1211
●設 立	1939年2月
●資本金	45億4800万円
●従業員数	1727名
●売上高	連結／861億2300万円 販売単体／542億9800万円
●事業内容	
◇商 品	自動車部品、建設機械部品、農業機械部品、家具製造、医療機械器具、介護機器
◇取引先	いすゞ自動車株式会社、株式会社クボタ、株式会社小松製作所、株式会社タチエス、 ティ・エス テック株式会社、株式会社豊田自動織機、日産自動車株式会社、日本発条株式会社、 本田技研工業株式会社、マツダ株式会社、三菱自動車工業株式会社、三菱重工業株式会社、他
◇事業展開	自動車部品の製造販売を事業内容の主軸としており、自動車のシートの座席位置を調整するための機構部品であるシートアジャスタ、窓ガラスの昇降を行う機構部品であるウインドレギュレータといった機構製品の他、ランプ、リレー、ホーンといった電装製品などを主要な製品としております。挑戦、創意工夫、自主性を三本柱に、想像力を豊かにし、これまでに存在しない全く新しい製品・サービスを創造し、これをより安く、より速く、世の中に提供することで、人々の豊かな暮らしに貢献いたします。

実施している制度

- 実施制度** 育児休業、介護休業、看護休暇、育児短時間勤務制度があります。
- 活用にあたっての工夫** 社員全員に制度を周知するため、職場単位に職場長を設け、部署ごとの周知を徹底しました。また、制度取得対象者には案内文書を発行し、制度概要の周知徹底を図りました。育児休業者への情報提供や定期的なコミュニケーションを実施することで、利用者の精神的孤立感を防止し、スムーズな職場復帰にも心がけています。誰も利用する可能性がある制度ですので、「導入しただけ」ではなく、対象者と職場の相互理解により、活きた制度にするための風土づくりを進めていきます。また、今後は男性社員の取得も目指して両立支援に取り組んでいきます。

社員の声

●総務部総務課総務法務係 Y.H

わが社には子供が1歳になるまで利用できる育児休業制度があり、2人の子供ともに利用させていただきました。1回目の休職からの復職時、初めての子供だったこともあり、とても不安な思いがあったため、育児短時間制度を利用してみることにしました。その当時は一日一時間の利用が上限でしたが、職場の理解もあり、落ち着いて子育ても仕事もさせていただけたと思います。復職の都度、仕事内容は変わりましたが、同部署への配属となった事は有難かったです。育児短時間制度は小学校に上がるまで利用可能なため、現在も短時間制度の利用中ですが、利用できる期間もあと少しです。まだまだ利用したい制度のため、短時間期間の延長や時間の拡張など、みんなが働き続けやすい職場となるよう希望しています。

上司のコメント

●総務部総務課 課長 Y.S

今までの仕事の経験を活かして後輩等へ指導・育成してもらっています。他部門からも信頼が厚く、この制度がなければ退社していたと思われ、大変良かったと思います。また、今後の職場環境の整備等につなげるため、育児休業・育児短時間制度を利用してみて気づいた改善点、問題点、意見等を聞いていきたいと思います。



岐阜工場



藤掛社長



2015年募集要項

●募集学科	技術系：機械系、電気・電子系、材料系、物資系他
●募集職種	総合職（技術系）設計、開発、生産技術、品質保証、品質管理他
●仕事内容	設計、開発、生産技術、品質保証、品質管理他
●給 与	【総合職（技術系）】大学院卒／月給21万2300円 大卒／月給20万1300円
●諸手当	営業手当、勤務地手当、通勤手当、時間外勤務手当、交替勤務手当、年末年始手当、業務資格手当他
●勤務地	本社（愛知県犬山市）・岐阜県（可児市・八百津町）・東京・栃木・岡山・広島
●勤務時間	8:10～17:05 フレックスタイム制有（コアタイム 10:20～14:55）
●待 遇	各種社会保険完備、資格取得支援・財形貯蓄制度、育児・産前産後、育児短時間勤務制度、各種教育・研修制度充実（※外部研修への参加も積極的に推進しています※費用は会社負担です）
●休日休暇	工場カレンダーによる土・日休み（但し、年数回程度土曜出勤あり）、誕生日休日、有給休暇他
●年間休日	年末・年始、盆、GWは、各平均9日間の長期休暇 119日（2012年度）、一斉有給2日含む

●業種／製造業

株式会社 坂角総本舗

会社概要

- 社 名 株式会社 坂角総本舗
- 住 所 〒476-8577 東海市荒尾町基造15-1 TEL：052-603-5110
- 設 立 1953年7月
- 資本金 8000万円
- 従業員数 520名
- 売上高 101億円（平成25年2月期）
- 事業内容
- ◇商 品 海老を中心に海の幸を主原料とするお菓子の製造と販売
- ◇事業展開 えびせんべいの製造、販売を通して、人と人とのご縁を育む贈答ギフトサービスを展開しています。
- メッセージ 企業理念「縁ある出会いに感謝し、全社員と地球上の全ての人々の幸福のために、美味しさの心と贈答文化を創造することにより、社会に貢献します。」

実施している制度

- 実施制度 育児休業制度（男性・女性）、短時間勤務制度（月給での減額はなし）、介護休業制度ほか
- 活用にあたっての工夫 お客様に喜んで頂く商品やサービスを提供するには、社員自身が幸せを感じて日々過ごす事が不可欠と考えています。また、贈答ギフトサービスを生業とする私どものお客様の大半が女性であるため、そのニーズにお応えするためには同じ感性を持つ女性の活躍が欠かせません。よって、平成7年という比較的早い時期より、経営方針として、国の施策に先んじて「仕事と家庭の両立支援」に取り組んできました。育児休業後の復職は原則元の職場とする、休業中の従業員には定期的に社内での出来事など上司や人事部門から情報発信するなど、休職中の社員が不安にならないような取り組みをしています。正社員は、小学校1年生の年度末まで1日2時間の育児短時間勤務を取得できますが、この期間、月給はフルタイム勤務者と同額となります。これは、正社員は時間で仕事をしているのではなく、正社員としての職責を果たすためには当然と考えての施策です。結果として生産性の高い仕事ぶりにつながり、周囲へもプラスの影響をもたらしています。育児休業は男性を含めて延べ100名余りの実績があり、制度利用はごく当たり前の事として浸透しています。各職場では日頃から共に働くメンバーとの会話を大切にする事を呼びかけており、ワーク・ライフ・バランスの浸透策として、職場単位で定期的に話しをする場も設けています。

制度利用者の声

●製造部 駒場 香



新入社員研修後3年で私は育児休業制度を利用しました。まだ職歴も浅く実績もないため妊娠の報告は申し訳ない気持ちでいっぱいでした。育休って肩身の狭い思いをするのでは、復職後の仕事内容はどうかなどマイナス思考の想像はふくらみます。しかし、案ずるよりも産むが易し、でした。体調を配慮した仕事内容への変更や、周囲の理解で不安なく働けたのです。また上司・人事課との丁寧な面談もあり育児休業制度利用を前向きに捉えることが出来ました。子供との時間を経た休業明け、さらに仕事で貢献したいと思うようになりました。慣れ親しんだ職場へ復帰でき、職場の協力で感謝の日々です。育児も仕事も、は実現可能ですが理解と協力があってこそだと実感しています。

上司のコメント

●所属係長 堀内 功



仕事と育児の両立は、どちらか一方でも大変なのに、両方やるのはとても大変な事だと思います。世間ではよく、職場メンバーのバックアップが大切と言われています。もちろん協力体制で臨んでいますが、逆に、彼女が決められた時間の中で、無駄を省き、やらなければならない事を一生懸命努力する姿は、職場のメンバーにいい影響を与えています。また忙しくても、疲れていても、元気に頑張る彼女自身が日々成長していく事を、とても嬉しく思います。お互いの成長に繋がる様、これからもメンバーと支え合いながら業務を推進していきたいと思っています。



本社社屋



●平成14年度愛知県ファミリー・フレンドリー企業表彰受賞

2015年募集要項

●募集学科

- マーケティング職 経営学部、経済学部、商学部
- 製造職 食品・水産系、工学部、理学部
- 接客販売職 文系

●募集職種

マーケティング職、製造職、接客販売職（関東地区）

●仕事内容

- ◆マーケティング職『マーケティング知識・発想』を活かした商品企画、販促企画
- ◆製造職『食への探究心』、『生産技術・知識』を活かした品質管理、生産部門マネジメントの仕事
- ◆接客販売職（関東地区）お客様と接する最前線でキャリアを積み、『贈答、接客知識・技術』を深め、お客様に満足していただけるサービスを提供する仕事
- 大学卒／月給19万5400円
- 家族手当、通勤手当、単身赴任手当、裁量（営業）手当、地域手当：関東地区配属16000円支給
- マーケティング職 本社
- 製造職 本社工場、加木屋工場
- 接客販売職 東京、神奈川、埼玉、千葉の百貨店
- マーケティング職 9:00～18:00
- 製造職 8:00～17:00
- 接客販売職 実働8時間 シフト制 ※就業時間帯は勤務店舗により異なる
- 健康保険、厚生年金保険、雇用保険、労災保険、退職金、財形貯蓄制度、単身寮補助制度、社内旅行、新年会、リゾート施設利用
- 年間109日 2012年実績 月に9～10日（当社休日カレンダーによる）
- 有給休暇、慶弔特別休暇、えび供養の日
- その他補足 新入社員研修、フォローアップ研修、階層別研修（2013年度実績）

●業種／製造業

豊田合成 株式会社

会社概要

- 社 名 豊田合成 株式会社
- 住 所 〒452-8564 清須市春日長畑1番地 TEL：052-400-1055
- 設 立 1949年6月
- 資本金 280億円（2013年3月末）
- 売上高 3595億円（単独） 5996億円（連結）（2013年度実績）
- 従業員数 6763名（単独） 30190名（連結）（2013年3月末）
- 事業内容
- ◇商 品 自動車用ゴム・樹脂製品の開発／製造／販売、オプトエレクトロニクス製品の開発／製造／販売（LED開発）、特機製品（携帯電話筐体・空気清浄機）の開発／製造
- ◇取引先 トヨタ自動車、豊田自動織機、トヨタ車体、スズキ、大栄産業、松尾産業、三菱自動車工業、三協、ダイハツ工業他
- ◇事業展開 ゴム・プラスチックなどの高分子系自動車部品（インパネ／エアバッグ等）及びオプトエレクトロニクス製品（青色・白色LED等）の開発・生産・販売
- メッセージ 私たち豊田合成グループは『世界のお客様にうれしさをお届けし選ばれる真のグローバルサプライヤー』を目指します

実施している制度

- 実施制度 産前産後休暇、育児休業、介護休業、子の看護休暇、祝日託児利用補助制度など
- 活用にあたっての工夫 「従業員が働きやすい環境づくり」のために、積極的に育児介護支援に取り組み、様々な支援制度を充実させてきました。特に出産・育児などの事情により、従業員が積み上げてきたキャリアを中断することなく、「安心して働き続けられる環境」をつくるため、制度の充実と共に、制度を利用しやすい職場風土の構築を中心に推進してきました。従業員に制度をわかりやすく伝えるため、「育児支援ガイドブック」の作成、社内イントラでいつでも誰でも確認できる環境を整備。また職場上司への制度利用の理解促進についても、今後もさらに強化していく予定です。また、育児休業から復帰する際には、「働くママの交流会」を開催し、会社の現状、制度説明、先輩の体験談などを紹介し、より復帰しやすい状態をつくるための場づくりをしています。今後も職場の仲間がお互いに協力し合い、絆を大切に、そんな雰囲気が満ち溢れる元氣な職場にしていきたいと考えています。

社員の声

夫婦共に実家のサポートを日常的に受けられるわけではないので、本当に自分が無事働き続けられるのか、出産前は本当に不安でした。ただ実際は、多少の苦勞はあるものの、職場復帰後に使用できる会社の制度（短時間勤務制度、祝日開設の社内託児所など）が充実しているおかげで、無事育児との両立が出来ました。第2子出産後の育児休業も経て、現在は短時間勤務にて育児とのバランスをうまく保ちながら勤務できています。会社と、理解のある職場の上司・同僚には本当に感謝しています。今後も、制度をうまく活用しながら、会社・職場に貢献しつつ公私共に成長していきたいと思ひます。

上司のコメント

優秀な人材が、出産や育児で退職を選択されるのは、会社として大きな損失です。「長く働き続けられる環境を整備」し、その環境の中で、会社に貢献していただくことが、会社の将来にとっても、また働く従業員にとっても幸せな状態と考えています。彼女は二人目を出産し、短時間勤務を利用していますが、高いパフォーマンスを発揮し、自分のミッションを完遂してくれています。今後も、彼女の仕事環境を考え、充実した仕事が続けられるようサポートしていきます。



本社社屋



社内フォトコンテスト入賞作品



祝日社内託児所

●平成22年度愛知県ファミリー・フレンドリー企業表彰受賞

2015年募集要項

- 募集学科 技術：機械、電気電子、金属、化学、情報、数学、物理、工業デザイン、材料等
事務：全学部全学科
- 募集職種 技術部門：研究、開発、製品設計、生産技術、評価解析業務を行う
事務部門：本社、工場での事務・管理・企画業務を行う
- 仕事内容 技術部門：自動車部品の開発設計、青色・白色LEDの研究開発、LED応用製品の開発設計、生産技術、設備・金型の設計、材料開発、評価解析、デザイン等
事務部門：総務、人事、財務管理、原価管理、営業、調達、生産管理、情報システム、品質保証等
- 給 与 大卒／20万2000円 院卒／22万4000円（2012年実績）
- 諸手当 通勤手当、役職手当、家族手当など
- 勤務地 本社（愛知）、技術センター（愛知）、各工場（愛知・静岡）、各営業所（東京・大阪・広島・宇都宮）※将来は海外勤務の可能性あり
- 勤務時間 定時8:30～17:15（フレックスタイム制度有）その他、短時間勤務制度、変形労働時間制度、半日単位の有給取得、時差勤務制度あり
- 待 遇 昇給：年1回（4月）5200円（2012年4月実績）
賞与：年2回（7月、12月）5.03カ月（2012年実績）
- 休日休暇 完全週休2日制（土・日） GW、夏季、年末年始長期休暇 年間休日121日
- その他 制度：住宅資金融資、マイカー資金融資、社内預金、財形貯蓄、持株、退職金積立年金等
諸施設：健康管理センター、独身寮、各種リゾート施設、医療施設等
教育制度：新入社員教育、英語研修、技術者基礎教育

●業種／総合建設業・不動産開発業

角文 株式会社

会社概要

- 社 名 角文 株式会社
- 住 所 〒448-0004 刈谷市泉田町古和井1番地 TEL：0566-22-1812
- 設 立 1960年8月
- 資本金 8000万円
- 従業員数 110名
- 売上高 86億円（平成25年6月実績）
- 事業内容 建築工事一式・土木工事一式・不動産開発・分譲マンション・分譲住宅・土地活用・リフォーム
- ◇商 品 『住宅』『建築』『土木』『リフォーム』の4つの事業を展開。
- ◇事業展開 今後は各事業部の連携をより強化し、磐石のサービス体制を整えていきます。
- メッセージ 角文は、平成25年11月1日に創業150年周年を迎え、長い歴史を地域の方とともに歩んで参りました。安心で快適な住空間から豊かな夢ある都市空間の創造及び水源の森づくりを始めとする環境活動を通し、継承してきた力をひとつにし、さらなる地域社会への貢献をめざしております。

実施している制度

- 実施制度 育児休業、育児短時間勤務制度、介護休業制度、定時退社制度（毎週水曜日NO残業デー）などがあります。
- 活用にあたっての工夫 ワーク・ライフ・バランスの意味をともに考え、周知することで、「仕事の意義や進め方」「社員としてあるべき姿」等、仕事に関する様々な意識改革を実行中です。子育てや介護支援制度以外にも、休暇が思うように取得できない社員を対象とした事業部毎の一斉連休（3日間）取得推進やメンタルヘルス社内研修会の開催。高齢者再雇用制度の促進などの様々な取組を行っています。家族や地域を大切にすることは仕事の充実につながると考え、会社が家族と触れ合えるイベントを積極的に企画。もともと社会貢献活動として行っていた環境活動をさらに社員と家族向けに拡充し、社員の仕事に対する充実感の向上に成果を上げています。社員や家族とともに地域全体を盛り上げる活動のことを、わが社は独自に、「ワーク・ライフ&エリア・バランス」と呼んで、取組んでいます。活動内容は、地元の小学生を招いて、ビオトープ「逢妻の郷」でのホタルの放流会や逢妻川での「川の環境学習」では、社員が講師となり環境学習を行っています。そのほかに水源の森プロジェクトとして間伐や植林など社員とその家族が中心となって、長期計画に基づいて実施しています。

社員の声

●出産を控えた社員

ライフスタイルに合わせて、休業の取得や勤務時間の変更が出来る制度が整っているので、とても安心しています。また、子育て中の先輩方を見ていると、お子様の急な発熱等で出社が困難な場合でも、会社が柔軟に対応して頂けているので、安心して職場に復帰することが出来ます。

上司のコメント

●総務経理部 担当者

制度をより良くしてゆくために、仕事の意義や進め方、社員としてあるべき姿など、仕事に関する様々な意識改革を行えるよう努力しています。会社と社員の家族との親睦を深めるなど、身近な点からはじめることで、制度は今以上に良くなってゆくと考えています。地域に密着してきた企業として、今後も社員、お客さま、地域の皆様とともに環境活動を主体とした社会貢献活動を通して、企業の社会的責任を果たしていきたいと思っています。



本社



ホタルの放流



逢妻川環境学習

●平成23年度愛知県ファミリー・フレンドリー企業表彰受賞

2015年募集要項

- 募集学科 大学生（理系）、大学院生（理系）
- 募集職種 施工管理職
- 仕事内容 住宅工事、建築工事、土木工事の施工現場における施工管理
- 給 与 大卒・院卒／月給20万円
- 諸手当 財形手当、資格手当、家族手当、通勤手当
- 勤務地 本社／愛知県刈谷市泉田町古和井1
- 勤務時間 8:00～17:00
- 待 遇 健康保険、厚生年金、雇用保険、労災保険、財形貯蓄制度、独身寮、愛知県建設業厚生年金基金、三河湾リゾートリンクス、エクシブ鳥羽、ひるがの別荘、高山ランドリゾートクラブ
- 休日休暇 週休2日制（日・土 ※土曜日は年間カレンダーによる）、祝日、年末年始、夏季
◎年間休日110日

●業種／建設業

吉田工機 株式会社

会社概要

- 社 名 吉田工機 株式会社
- 住 所 〒455-0863 名古屋市港区新茶屋五丁目3011番地 TEL：052-301-2222
- 設 立 1972年12月
- 資本金 5000万円
- 従業員数 70名
- 売上高 22億円（平成25年9月実績）
- 事業内容
- ◇事業内容 下水・河川水門設備、除塵設備、ポンプ設備・水処理設備、橋梁、クレーン、その他設備の製造・施工
- ◇取引先 愛知県、名古屋市など
- ◇事業展開 当社は、除塵機・水門・ポンプ・橋梁・水処理施設などの製造・施工を通して、よりよい暮らしの礎と強固な社会基盤づくりに努めています。
- メッセージ これからも技術や品質などすべてにおいて「確かさ」を追求し、お客様に心よりご満足いただける製品・サービスの提供に邁進して参ります。
- その他 施工例としては、愛知県弥富市において、既設排水機場に非常階段を設置致しました（平成25年完了）。十四山地区の「津波・高潮緊急時避難場所」として指定されています。

実施している制度

- 実施制度 育児休業、子の看護休暇、育児短時間勤務制度、配偶者出産休暇制度（1日）、半日有給休暇制度、出産祝い金制度、入学祝い金制度などがあります。
- 活用にあたっての工夫 制度を利用するにあたり事前の話し合いを実施し、利用者の不安を払拭するようにしています。育児休業からの復職には必ずしも元のポジションにこだわることなく、復職者の適性と会社の発展を総合考慮し、話し合いのうえ新たなポジションを提案することもあり、復帰しやすい職場環境を心掛けています。オープンに話し合える雰囲気作りからはじめ、会社と従業員との信頼関係を築くことで、諸制度を利用しやすい環境作りに努めています。また、制度を杓子定規に利用するのではなく、従業員個々の意見を細やかに拾い上げ、できるかぎり要望に合った制度の利用を推進しています。例えば、保育園の開始時間にあわせて勤務時間をフレックスにしたり、孫の誕生に合わせて、世話を希望する社員には5時間勤務を認めたなど、一人ひとりのケースに合わせて臨機応変に対応しています。半日有給休暇制度を導入し、子の授業参観や入学式や卒業式、運動会などの学校行事を始め、地域のボランティア活動に参加する際なども休暇を取得するよう推進しています。

社員の声

●制度利用者の声

初めての子供の時は誰でもそうだと思いますが、出産・育児に関して何も分からず、個人差があるからともいわれて戸惑うばかりでした。毎日が子供との時間で1日が短く、すぐに過ぎてしまいました。それでも何ヶ月かすると生活のリズムが親子でできて余裕ができ、なんとか復帰することができました。何人も制度を利用しているので、復職には不安や心配はありませんでした。まったく会社からは離れていましたが、慣れた仲間や仕事でするので問題はありませんでした。

上司のコメント

●上司の声をまとめました

仕事に慣れた社員がいなくなることは業務の影響は大きいですが、会社方針でもあり、しばらくやりくりして復帰を待っていました。女性社員もいなくては困る責任ある仕事を受け持っていますが、育児休暇は期間限定で終わりが見えていますので、社員がお互いさまの気持ちで乗り切っています。



社屋



作業風景



愛知県ファミリー・フレンドリー企業登録証

●平成22年度愛知県ファミリー・フレンドリー企業表彰受賞

2015年募集要項

- 募集学科 理系（機械科歓迎）
- 募集職種 技術職（機械科・電気科）
- 仕事内容 一般産業用機械・装置の設計・据付
- 給 与 大卒／20万円、短大卒・専門卒／19万円
- 諸手当 住宅手当、残業手当、交通費、家族手当、職務手当
- 勤務地 本社（名古屋市港区新茶屋5丁目3011番地）
- 勤務時間 8:00～17:00（実働8時間）
- 待 遇 社会保険完備、退職金制度、財形貯蓄、社宅、慶弔金支給、育児・介護休暇教育制度新入社員研修、資格取得制度昇給年1回（4000円～）、賞与年2回（3か月／年）会社カレンダーによる（年間休日120日）
- 休日休暇 休暇／GW・夏季・年末年始・有給休暇・慶弔休暇・育児休暇

●業種／医療・福祉

医療法人 六輪会 六輪病院

会社概要

- 社 名 医療法人 六輪会 六輪病院
- 住 所 〒490-3515 稲沢市平和町塩川104番地 TEL：0567-46-3515
- 設 立 1975年7月
- 職員数 138名
- 病床数 一般病床62床、医療療養病床48床
- 事業内容 病院、通所リハビリテーション（デイケア）、訪問リハビリテーション、介護予防通所リハビリテーション（デイケア）、介護予防訪問リハビリテーション
- 事業展開 地域医療の担い手として医療・介護サービスの提供
当院創立当初からの理念である「和の尊さ」を基に、地域の人々に親しまれ信頼される病院を目指して、地域の医療・保健・福祉に貢献できる診療活動を行って参ります。

実施している制度

- 実施制度 院内保育園（託児所）利用、産前産後休暇、育児休業、介護休業、短時間勤務などの制度があります。
- 活用にあたっての工夫 制度の周知のため、上長が参加する業務連絡会議（内容によっては、別日程を設定）にて発信する議事録を全職員に回覧し、メールにて配信も行っています。院内託児所は職種や正職員・パートの区別なく利用可能。夏休みは一部学童も受け入れています。休業中の欠員は、有期雇用やジョブローテーション、職場内のサポートで補っており、職員同士のつながりが深く、協力し合う文化が根付いています。復職の1カ月前位から上長と面接を行い、復職者の不安を減らす工夫をしています。休職者が気軽に訪ねられるような雰囲気もあり、最近では出産を理由とした退職者はいません。復職後も短時間勤務制度の活用で育児との両立を支援しています。男性職員の育児休業実績があり、（男性職員育児・子育て計画書により）職場や法律などの制度を紹介しています。

社員の声

●大橋看護師

私は職場の「子育て支援制度」を利用し、産前産後休暇と育児休業制度を合わせた1年間の休暇を取得しました。この制度の利用は今回で2回目となります。院内託児所が完備されており、食物アレルギーのある私の子供に対しても管理栄養士さんによる食事管理がされており安心です。また休憩時間には子供と顔を会わせることができ、授乳時間も取れ、働きながら育児が行えることで、復職に不安がありません。休日の私的所用時でも託児所利用が可能であることがとても助かります。スタッフの方々は、子育て経験者も多く子育ての悩みにも適切なアドバイスを頂くことができ心強く感じます。このように育児と仕事の両立がとてもしやすい環境の職場です。

上司のコメント

●大柴主任

当院では院内託児所を設置して以来、出産や育児を機に退職する看護スタッフはほとんどいなくなりました。制度利用者にとっても同じ職場環境で勤務を継続することにより、看護師としてのキャリアアップが図れ、結果として全体の「看護の質向上」に寄与することになります。お子さんの急な発熱等による欠勤に対しても周囲の多くの子育て経験のあるスタッフの理解によりフォローできる体制を心掛けています。今後とも子育てと仕事の両立が図れる環境づくりに取り組む所存です。



●平成21年度愛知県ファミリー・フレンドリー企業表彰受賞

2015年募集要項

- 募集学科 全学部全学科
- 募集職種 介護職（病棟、通所リハビリ）
- 仕事内容（病棟、通所リハビリ）患者様の介護
- 給 与（病棟）18万8900円～ 夜勤手当含む（通所リハビリ）16万5000円～
- 勤務地 六輪病院（愛知県稲沢市）
- 勤務時間（病棟）／日勤早番8:00～16:30 日勤遅番11:00～19:30 夜勤16:30～翌朝9:00（通所リハビリ）／月～土曜日8:15～16:45
- 待 遇 原則昇給年1回、賞与年2回（6月、12月）
- 休日休暇（通所リハビリ）／日祝日、指定休日、年次有給休暇（最大20日／年間）（病棟）／1か月8休制、年次有給休暇（最大20日／年間）
- 加入保険 健康保険、厚生年金保険、雇用保険、労災保険
- 福利厚生 産前産後休暇、育児休業、介護休業、短時間勤務、院内保育園（託児所）など

●業種／福祉

社会福祉法人 愛知県厚生事業団

会社概要

●社名	社会福祉法人 愛知県厚生事業団
●住所	〒461-0011 名古屋市東区白壁一丁目50番地 TEL：052-971-7011
●設立	1963年3月
●基本財産	60億5620万円
●従業員数	1119名（平成25年11月1日現在）
●売上高	経常収入115億円（平成25年3月）
●事業内容	特別養護老人ホーム、障がい者支援施設、保育所など
◇事業展開	社会福祉施設等の運営
●メッセージ	「おもいやりを かたちに」 子どもから高齢者まで、さまざまな立場のみなさんに福祉事業サービスを提供しています。サービスの基本は、人が人らしく生きることを支えること。それぞれの気持ちと状況に寄り添い、安心と生きがいを感じられる毎日を支えます。

実施している制度

- 実施制度** 育児休業（最大2年まで）、産前産後休暇、育児短時間勤務、介護休業、ほか
- 活用にあたっての工夫** 女性の多い職場で、従来から育児休業などの両立支援の制度はありましたが、ファミリーフレンドリー企業登録をきっかけに制度改正及び運用促進を行いました。Q & Aなど、わかりやすく構成されている「産休・育休マニュアル」を作成し、各事業所に配布。各事業所の総務担当者が職員に説明し、周知に努めています。休業後は、原則的に同じ職場に復帰することができ、各事業所に即した方法で負担とならないように工夫しています。育児との両立の経験者が多く、理解ある職場であり、相談を気軽に行うことができます（毎年40名程の実績）。介護休業の実例もありますが、高齢者施設の運営もしているため介護制度の知識が豊富な職員も多く、相談に対して適切な助言が得られます。

社員の声

●Y.N

育児休業を平成15年9月～16年7月（第1子）、平成17年11月～19年3月（第2子）の2回取得させていただきました。第2子のときは、保育園への入園が4月からでないと難しいということで、育児休業を約1年半取得させていただきました。年度途中での入園は空きがなければ難しい状況だったので、1歳になるまでしか育児休業が取得できない制度では生後6か月で保育園にお願いしなければならないところでした。1歳半までしっかりと子育てができ、保育園への入園もスムーズだったので助かりました。また、育休前の所属へ復帰できることになっていたのも、ブランクがあってもよく知った顔に迎えていただき、安心して復帰することができました。

上司のコメント

●総務課 T.O

『育児休業取得者は毎年約40名、ポイントは「気兼ねなく」取れること。』1000人を超える職員のうち、女性職員は実に70％に達していることから、男女平等はもちろん、女性職員がワーク・ライフ・バランスを実現し、一層活躍できるよう、制度の充実を図っています。育児休業を始め、法定を2週間上回る8週間からの産前休暇や、妊娠障害に関する休暇、妊娠婦の保健指導・健康診査休暇など、出産と子育てを支援する休暇・休業制度は、当法人が誇るポイントのひとつであり、職員から好評を得ています。



2015年募集要項

- 募集学科 資格が必要のため、仕事内容によって異なります
- 募集職種 総合職（転勤有、週40時間）、一般職（転勤なし、週40時間、週32時間）
- 仕事内容 看護職、介護職（生活支援員）
- 給与 看護職19万8700円（総合職2年課程新卒の場合）～
介護職16万100円（週40時間）～
- 諸手当 資格手当、通勤手当、扶養手当、住宅手当、処遇改善手当など
- 勤務地 愛知県内各事業所（24ヶ所）
- 勤務時間 週40時間（1日8時間×週5日）のシフト制（総合職、一般職）、
もしくは週32時間（1日8時間×週4日）のシフト制（一般職）
- 待遇 昇給／年1回（定年まで定期昇給あり）、賞与／年2回
- 休日休暇 職種による（土日、祝日、年末年始（6日）相当日を勤務表で割り振る（勤務はシフト制）、
年間休日121日（平成26年度予定）
年次有給休暇、夏季休暇その他
- その他補足 健康保険、厚生年金保険、雇用保険、労災保険加入、退職金制度、独自年金（厚生年金上乘せ）、
互助会制度有、育児休業（最大2年）、産前産後休暇（最大8週間、法定より2週間増であり、この分は有給）、病気休暇（最大90日）、看護職の定年65歳

●業種／福祉

社会福祉法人 ゆたか福祉会

会社概要

- 社 名 社会福祉法人 ゆたか福祉会
- 住 所 〒457-0852 名古屋市南区泉楽通四丁目5番地3 TEL：052-698-7356
- 設 立 1969年3月
- 従業員数 494名（2013年9月現在）
- 事業内容 障がい者生活介護、就労継続支援事業所（A、B）、高齢者指定通所介護、共同生活介護、障害者地域生活支援センター
- 事業展開 1969年、全国で最初の無認可共同作業所としてスタート。以来40年余り、障害のある方の日中活動施設・生活施設・ケアホーム・相談支援事業・給食配食事業・高齢の方のデイサービス・グループホーム等合わせて25事業を名古屋市、北名古屋市、北設楽郡設楽町で展開しています。経営理念では、「めざすもの」と「たいせつにするもの」を掲げ、また「働きやすい職場づくり」をめざし、近年ではワーク・ライフ・バランスに力を入れています。

実施している制度

- 実施制度 ●育児休業制度：雇用保険による育児休業給付金と合わせて給与の約8割を保障。●子の看護休暇制度（保育休暇）：子が小学校卒業まで、年間10日間（時間単位での取得も可能。一部有給）取得可能。看護、予防接種時だけでなく子の学校行事への参加にも利用可能。●育児短時間勤務制度・所定外労働の免除制度（子が小学校就学の始期まで）●失効年次有給休暇積立の範囲内での介護休業の有給保障
- 活用にあたっての工夫 就職時に全職員に就業規則を始め、各種制度について説明しています。さらにマニュアルを作成し、より周知されるような環境作りを継続しています。制度利用は上司の理解が不可欠であるため、管理職員に対して定期的に年数回の研修の場において制度を取り上げています。ゆたか福祉会では、事業開始当時から共働きで働く職員も多く、出産や育児など、お互いのライフステージを尊重して助け合う風土がありました。人材確保・定着を図るためには、ワーク・ライフ・バランス支援の取り組みを推進し、働きやすい職場風土をめざしていくことが必要と考え、2007年から取り組んでいます。

社員の声

●伊藤 美香



就職して15年。その間に3人の子どもを出産し、「仕事と家庭の両立」を図りながら、働いてきました。そんな私の支えとなったのは、家族はもちろん、働く職場の環境や制度が整っていたことです。育児休業や保育休暇等の制度が整っていることで、安心して子育てに向き合える時間が持てたことが大きな支えでした。今は変則勤務も行いながら、管理職として働いています。これらの制度があったからこそ、前向きに仕事を続けることができたし、今後も働き続けていきたいと思っています。

上司のコメント

●向 幸子

ゆたか福祉会では事業開始当初から、職員の働きやすい職場環境づくりに取り組んできました。私もこのような職場の理解や支えの中で、産休明けから3人の子どもを預け、働き続けることができました。その精神が今、ワーク・ライフ・バランスとして根づく土壌となっているのではないかと思います。人にやさしくあるべき「福祉の仕事」。それは私たち働く職員にとっても同じです。

2012年8月ゆたか希望の家大規模修繕工事完成



2013年度辞令交付式



2015年募集要項

- 募集学科 全学部全学科
- 募集職種 生活支援員・職業指導員・介護職員・看護師（准看護師）・理学療法士・作業療法士
- 勤務形態 正規職員（新卒／既卒）
- 業務内容 日中活動・生活場面などでの障害者への支援・介護
- 給 与 大卒初任給（諸手当含む平均的月額賃金）
＊下記金額は総支給額であり、手取りではありません
生活施設の場合 24万～27万円
通所施設の場合 20万～23万円
約10名
- 募集人員 通勤手当・住宅手当・資格手当・扶養手当など
- 諸手当 生活施設は上記以外に、夜勤手当・宿直手当・特殊業務手当など
- 勤務地 名古屋市内（緑区・南区・中川区・港区・熱田区）・北名古屋市・設楽町
- 勤務時間 週38.75時間、変則勤務あり（1ヶ月単位の変形労働制）
- 給与補足 昇給あり、賞与年2回
- 休日休暇 110日

●業種／金融業

株式会社 大垣共立銀行

会社概要

- 社 名 株式会社 大垣共立銀行
- 本店住所 〒503-0887 岐阜県大垣市郭町3-98 TEL：0584-74-2522
- 設 立 1896年3月
- 資本金 361億円
- 従業員数 3307名
- 預金残高 3兆9865億円（2013年3月31日現在）
- 貸出金残高 3兆2046億円（2013年3月31日現在）
- 事業所 国内148店（愛知52、岐阜88、三重4、滋賀2、東京1、大阪1）
海外4拠点（香港、上海、バンコック、ホーチミン）（2013年9月30日現在）
- 事業内容 普通銀行業
- メッセージ 「地域に愛され、親しまれ、信頼される銀行」を基本理念とし、先進的かつ堅実な経営戦略で、地域と共に歩み続ける地方銀行です。2012年9月には全国初「手のひらだけで取引可能」な手のひら認証ATM「ビビット」の取扱いを開始。常にお客さまの目線に立ち、お客さまの利便性を徹底追求することで、金融の枠にとられない数々の全国初のサービスを生み出しています。

実施している制度

- 実施制度 子が3歳になる年度末まで取得可能な育児休業、育児のための短時間勤務制度、キャリア転換制度があります。
- 活用にあたっての工夫 育児休業期間を延長したきっかけは、子が小さいうちの復帰は両立が難しいとの声からでした。今では、およそ1300名の女性行員のうち、育休者115名、産前・産後休暇中20名と約1割が産休・育児休業を取得しています。育児休業について、制度の説明や各種手続き等をまとめたハンドブックを作成、配付しています。また、復帰後の支援制度（短時間勤務等）について、管理職や行員への周知を徹底しています。

社員の声

●H店 Y.K

短時間勤務制度は、経済面・福利厚生面等行員としてのメリットも十分残しつつ、子どもの世話や保育園の送迎、家事のための時間的な負担を軽減できる自分にぴったりの制度だと感じ、この制度の利用を選びました。この制度を利用して復帰することを支店長や次長から事前に職場の方々へ周知していただいていたので、職場の皆さんから「時間は大丈夫？」と声を掛けてくださったり、子どもの病気でやむを得ず遅刻や早退をするときも快く接してくださいます。

人事担当者のコメント

●人事部 Y.A

「ESなくしてCSなし」が私たちの合言葉です。お客さま目線の徹底したサービスは、多様な考え方、価値観を持った従業員が、高いモチベーションで働いているからこそ実践できています。その為に、ライフステージの変化に合わせ、それぞれの価値観を大切にし、柔軟に働き方を選択できること、多様な働き方を認める風土がとても重要なのです。これからも、従業員の声に耳を傾け、それぞれが活き活きと働けるための環境整備や制度の充実を図っていきたいと考えています。



本店

2015年募集要項

- 募集学科 全学部全学科
- 募集職種 銀行業務全般（総合職・一般職）
- 仕事内容 原則営業店へ配属後、一定の教育期間（総合職1年6ヵ月、一般職6ヵ月）を経て、適性に応じ、融資、得意先、窓口、預金、資産運用相談、外国為替などの各業務を担当
- 給 与 大卒・大学院卒／月給17万4000円、短大・専門・高専卒／月給14万600円（2013年4月実績）
- 諸手当 家族・役職・通勤・地域手当ほか
- 勤務地 国内の本支店、および海外拠点
- 勤務時間 通常日8:45～17:15
- 待 遇 雇用・労災・健康・厚生年金保険、住宅融資、財形貯蓄、持株会、企業年金基金、健康保険組合、独身寮、社宅、契約リゾートヴィラ多数
- 休日休暇 週休2日制、祝日（一部店舗において休日営業有）、年末年始、年次有給休暇、連続休暇、計画休暇、ハートフル休暇、慶弔休暇、傷病積立休暇ほか

知多信用金庫

会社概要

●社名	知多信用金庫
●住所	〒475-0911 半田市星崎町3丁目39番地の18 TEL：0569-22-3511
●設立	1927年9月
●出資金	10億円
●従業員数	518名（男性320名、女性198名）
●売上高	預金量6007億円、融資量3282億円（2013年3月実績）
●事業内容	預金、融資、個人向けローン、為替、国債・投資信託販売、保険販売他
◇商品	地域の個人、法人・事業者他
◇取引先	預金業務、融資業務、為替業務、証券業務、保険販売業務
◇事業展開	知多信用金庫は、地域社会の一員として地域内中小企業や住民の皆様との絆を強め、地域経済の発展、お客様の繁栄を願い、地域とお客様に信頼され選ばれる金融機関を目指しています。
●メッセージ	

実施している制度

- 実施制度** 育児休業、介護休業、短時間勤務、復職のための研修制度、育児休暇の有給制度など
- 活用にあたっての工夫** 女性職員が3分の1（パート職員を含めると2分の1）以上を占めており、その能力を十分発揮できる環境整備が必要と感じ、制度導入いたしました。職員が働きやすい環境であることは、当金庫の発展及び地域の発展につながるため、制度は規定要領化し、周知しています。申し出があった場合は、上司を通して行うことによって、制度の理解と本人とのコミュニケーションを図っています。職場復帰前に本人との面談を行い、元の職場にこだわらず、住まいから近い店舗を提案し、復職しやすい環境を整備しています。育児休暇の有給制度があり、男性の取得実績にもつながってます。年に2回、育休中職員研修を開催し、復帰時の不安解消と、同じ環境の職員同士での情報共有に役立っています。

社員の声

●K支店 A.H



1歳の娘を保育園に預けています。子育てと仕事の両立は大変ではありませんが、本制度の利用と、勤務地の考慮をしていただき、娘を保育園に送ってからも職場に遅れることなく通勤することができています。娘と向き合い、一緒に遊ぶ時間が持てることで、仕事の時間と子育ての時間をそれぞれに集中して過ごすことができます。この制度を利用する女性がさらに増えて、ますます女性が活躍できる会社になっていくといいと思います。

上司のコメント

●支店長 T.S



A.Hさんは産休・育休制度の利用により、1年余り職場を離れ、職場復帰後当支店に勤務しています。復帰当初は戸惑いもあったようですが、1週間程で仕事感覚も戻り、今では貴重な戦力となっています。出産後は育児や家事に母親として多忙な毎日を送っていたようですが、現在はその経験を活かし「お客さま目線」の気配り心配りの対応により、お客様や職場仲間からも厚い信頼を得ています。今後も家庭と仕事の両立を目指し「地域のため」「お客様のため」に奮闘することを期待します。



知多信用金庫 本店



2015年募集要項

●募集学科	全学部全学科
●募集職種	信用金庫業務全般
●仕事内容	渉外係、預金係、融資係ほか
●給与	大学卒／20万円 短大卒／18万2500円
●諸手当	時間外手当、通勤手当、職務手当ほか
●勤務地	本店（愛知県半田市）、各支店（知多半島一円・名古屋市）
●勤務時間	8:30～17:30
●待遇	昇給年1回（4月） 賞与年2回（7月、12月）
●休日休暇	週休2日制、祝祭日、年末年始、連続休暇、慶弔休暇ほか
●その他	福利厚生各種社会保険、退職金制度、職員融資制度 蓼科（保養所）、京都（東急ハーヴェスト）、琵琶湖・有馬・浜名湖（エクシブ） クラブ活動（野球部、卓球部、硬式・軟式テニス部、フットサル部、音楽部、茶道部）

●業種／金融業・保険業

トヨタファイナンス 株式会社

会社概要

●社名	トヨタファイナンス 株式会社
●住所	〒451-6014 名古屋市西区牛島町6-1 名古屋ルーセントタワー TEL：052-527-7111
●設立	1988年11月
●資本金	165億円（2013年3月）
●従業員数	1639名
●営業収益	1464億円（2013年3月実績）
●事業内容	
◇商品	自動車クレジット、クレジットカード、住宅ローン
◇取引先	トヨタ自動車、トヨタ販売店、レクサス販売店、トヨタホーム、トヨタホーム販売店、トヨタレンタリース店
◇事業展開	自動車販売金融事業、クレジットカード事業、コーポレート事業、住宅ローン事業
●メッセージ	「人を大切にする会社」。トヨタファイナンスは、「人を大切にする」ことを人材マネジメントの基本方針としています。誰にでも公平にチャンスが訪れ、誰でもその存在価値を認められ、個性を発揮でき、いきいきと働くことができる。そんな会社こそが、将来にわたって長く発展し続ける会社だと考えるからです。

実施している制度

- 実施制度 育児休業、短時間勤務、介護休業制度など
- 活用にあたっての工夫 女性の割合が約40%、平均年齢が30歳を超えて、結婚・出産・育児による退職者の問題に対応するなかで、制度を整備いたしました。また、2010年から両立支援（育児・介護）専任の担当者を配置しました。ハンドブック「トヨタファイナンススタイル」や社内報特集号を配布してポジティブ・アクションの考え方を全社員に伝えています。職場の仲間と一緒に考える「出前両立支援勉強会」を常時公募し、実施。社内好事例を「いきいき実践職場の事例紹介」で発信しています。育休者の復職に備えて、「両立コミュニケーション面談」を実施し、本人・職場の不安を解消する取り組みを行っています。「人を大切にする会社」を実現するひとつとして、男女の性差による区別無く、能力を発揮できる職場づくりである「ポジティブ・アクション」を進めています。「キャリア形成支援」「仕事と家庭の両立支援」「職場風土改革」の3つの柱が互に関連しあい、誰もが、どんなステージでも「主体的に働く」文化づくりを推進しています。

社員の声

●事業金融部 リース業務グループ 荻島 志穂里



現在の短時間勤務は会社の制度と周囲の理解や協力があって成り立っていると思っています。ありがたい環境で働けることに感謝しています。その感謝の気持ちを忘れず、少しでも職場のみなさんの負担を減らしたり、役に立てるように意識しています。短時間勤務も時期を見て6時間から7時間勤務へ変更しました。現状、最大限できることはしたいと思っています。今後はさらに働き続けるママ社員が増えるので、良い見本となり、これまで支えてくれた会社や職場の仲間たちへ恩返しをしたいです。

上司のコメント

●事業金融部 リース業務グループ 中村 成光



両立復帰は、これまで培ってきた知識と経験を活かすことができるので、復帰後も『戦力』として期待しています。荻島さんは時間延長できない分、段取りづけや、周囲のメンバーとの情報連携を上手に行い、時間密度の高い働き方の見本を後輩に見せてくれています。上司としては、対話を通して両立状況を把握しながら、少しずつストレッチした役割付与をしたいと思っています。



●平成23年度愛知県ファミリー・フレンドリー企業表彰受賞

2015年募集要項

- 募集学科 大学生（文系、理系）、大学院生（文系、理系）
- 募集職種 ジェネラル職（全国転勤型）、エリア限定スタッフ（勤務地域限定型） ※併願不可
- 仕事内容 ジェネラル職：営業、企画、事務（審査、途上管理、債権管理、システム管理）、管理部門（総務、人事、法務、経理）など
エリア限定スタッフ：審査、顧客対応、債権管理など
ジェネラル職：20万5000円 エリア限定スタッフ職：18万0000円
- 給与 超過勤務手当、深夜勤務手当、家族手当、通勤交通費補助など
- 諸手当 ジェネラル職：全国（札幌、仙台、東京、名古屋、大阪、岡山、福岡）
- 勤務地 エリア限定スタッフ職：東京地区、名古屋地区（転居を伴う異動はありません）
- 勤務時間 8:45～17:45 もしくは9:00～18:00 ※部署によりシフト勤務あり
- 保険 健康保険、厚生年金保険、雇用保険、労災保険
- 休日休暇 完全週休2日制（年間休日121日） ※部署により土日祝出勤のシフト勤務あり
アニバーサリー休暇、リフレッシュ休暇
- その他補足 社内融資：車両購入資金貸付制度、住宅融資制度
財産形成：財形貯蓄制度、グループ持株会、トヨタグループファンド
団体保険：トヨタグループ団体保険、一般保険の団体扱い、自動車保険、火災保険
住宅：借上住宅・家賃補助制度（※全国転勤型のみ適用）
保養所：健保組合直営保養所、テラス蓼科、リゾートトラスト、他法人契約ホテルなど

●業種／サービス業

株式会社 エステム

会社概要

- 社 名 株式会社 エステム
 - 住 所 〒457-0821 名古屋市南区弥次エ町2-9-1 TEL：052-611-0611
 - 設 立 1970年7月
 - 資本金 7000万円
 - 従業員数 420名（2013年10月現在）
 - 売上高 42億円（2013年9月実績）
 - 事業内容
 - ◇商 品 水処理施設維持管理、環境ソリューション、環境調査分析、環境コンサルタント、広域管理システム、公害防止および資材販売
 - ◇取引先 愛知県、名古屋市、豊田市、他
 - ◇事業展開 水処理施設メンテナンス
- 水を中心とする環境文化と、安全で快適な環境を創ることです。そして、当社のモットー「お客様第一主義」の徹底です。「お客様第一主義」とは、お客様と運命共同体となり共に発展し、共に快適な社会を築くことです。

実施している制度

- 実施制度 育児休業、短時間勤務、介護休業、特別休暇ほか
- 活用にあたっての工夫 働く意欲のある社員が働き続けられる環境作りを整えてきました。全社会議で、制度についての情報発信しており、その議事録等は閲覧可能です。介護保険料負担該当者は、給与明細に制度紹介の書類を添付して配布しています。育児経験者の声を取り入れて、短時間勤務制度を充実させています。男性社員の育児休業の実例もあります。休業者の欠員は、異動・派遣などで工夫して、同じ部署に復職できるよう配慮しています。当社では、社員の人生において結婚や出産は当然訪れ得るものと認識し取り組んでいます。

社員の声

●業務管理部 目加田 路子



子どもが二人おり、それぞれ産前・産後休暇と育児休業を取得、育児休業中は仕事のことは考えず、育児に専念できました。一人目の時は入園予定の保育園に空きがなく、4月の年度初めまで育休を延長していただき、ゆっくり入園および復帰準備できました。復職当初は仕事のペースについていけず不安もありましたが、子育てと仕事を両立している先輩も多く、相談に乗っていただきました。出産前と比較して子どもが体調を崩して急にお休みをいただくときに備えて、仕事を進めるように心がけるようになりました。

【学生さんへのメッセージ】

当社は社員の育児に十分な対策を採っているとして、2012年にくるみんマークの認証を受けました。具体的な対策として、出産・育児休業制度や大学院への進学、海外進学等で退職した社員（勤続3年以上）を再雇用するカムバック制度。また、勤務地や職種を限定して働くコース選択制度も取り入れています。

上司のコメント

●五十君 好可



今回、目加田さんは制度を活用して職場復帰後、能力を十分発揮し、責任感を持って仕事をしています。急に休まざるを得ない場合でも、本人の前倒しで仕事を進める姿勢と、組織で対応する体制づくりの結果、違和感はありません。これからは育児だけでなく介護を行わなくてはならない人員も出てきます。男女問わずワークライフバランスを考えて能力を発揮できる風土づくりが必要だと感じています。お互いが感謝の気持ちを持ち、フォローし合って能力を生かし業務を遂行していくことが、会社を良くしていくことだと考えています。



水質点検の様子



本社社屋

機械点検の様子



●平成24年度愛知県ファミリー・フレンドリー企業表彰受賞

2015年募集要項

- 募集学科 文系、理系問わず（高専・四年制大学・大学院卒業見込みの方）
 - 募集職種 総合職（技術職・営業職） ※職種別採用は行っておりません
 - 仕事内容 環境プラント運転管理スタッフ 他
 - 給 与 大学院卒／21万2000円 大学卒／19万5000円 高専卒／17万4000円
※いずれも住宅手当（6000円）込み
 - 諸手当 交通費（月額5万円まで）、運転手当、家族手当、役職手当、資格取得手当（注1）
 - 勤務地 愛知県（本社／名古屋、安城）、三重県（津）、静岡県（浜松）、東京都（中央区）、埼玉県（久喜）他
 - 勤務時間 8:30～17:00（休憩1時間）、残業時間 月平均12時間
 - 待 遇 昇給 年1回（4月）1.7%（2012年4月実績）
 - 休日休暇 年間103日、月7～10日（ローテーション制）、5月休暇、夏季・年末年始休暇、創立記念休暇、有給特別休暇：結婚・出産・忌引、育児休業、介護休業
 - その他 その他各種クラブ活動、社員旅行、リゾート施設利用制度
- （注1）業務に必要な国家資格取得を奨励しています。取得費用は会社が負担し、合格一時金の支給があります

●業種／サービス業

株式会社 トヨタコミュニケーションシステム

会社概要

- 社 名 株式会社 トヨタコミュニケーションシステム
- 住 所 〒461-0001 名古屋市東区泉一丁目23-22 TEL：052-952-8700
- 設 立 2001年4月
- 資本金 10億円
- 従業員数 1236名
- 売上高 429億6700万円（2012年実績）
- 事業内容
- ◇商 品 ExDB Neo PDM（PDMシステム）、XVL（3次元フォーマット）、TopCAST
- ◇取引先 トヨタ自動車株式会社 トヨタファイナンス株式会社
- ◇事業展開 クルマの設計から生産、販売に至るトータルプロセスを対象とした「フルラインITサービス会社」であり、①CAD/CAM/CAE/PDM/OG等のエンジニアリングシステム、②クルマの調達・生産・販売・経営管理等を支える基幹ビジネスシステム、③クレジット・リース・割賦等のファイナンスシステムの構築・設備においてトヨタグループの中心的役割を担っております。
- メッセージ トヨタグループにおいてシステム開発を担う企業としては最大であり、確かな技術力でITソリューションを提供し、設計・生産・物流・販売・金融などの各分野において、お客様の企業活動を支えています。

実施している制度

- 実施制度 育児休職、介護休職、育児在宅勤務、育児・介護短時間勤務
- 活用にあたっての工夫 育児や介護に関する制度をメールで発信したり、社内サイトに掲載して周知に努めています。育児の日（毎月19日の定時退社日）や、愛知県ファミリー・フレンドリー企業の認定・表彰についても社員に情報配信しています。男性の育児休職も毎年取得実績があり、特別なことではなくなりつつあります。復職時は、「原則、前職場への復帰」とすることで、人間関係、担当業務についての不安が軽減されています。年次有給休暇の取得促進活動も行っており、取得実績は、一人平均月1日以上（年間13.5日）となっています。

社員の声

●ES7部 石黒 めぐみ

昨年、待望の第二子を出産し、「育児休職」を取得しました。復職は息子が6ヶ月のとき。「培った人脈やスキルが風化しないように」と考え、この時期を選びました。今の業務はこれまでの経験を活かせてやりがいもある反面、いつも定刻通りに帰宅というわけにはいきません。「フレックス勤務」での早帰り、「子の看護休暇」を利用する等、その時々で公私のバランスをとるよう心がけています。また、同僚も男女問わず子育て世代が多いので、「お互いさま」の精神で協力し合っています。今後も、子供を理由に夢を諦めることなく、仕事は続けていきたいです。仕事も家庭も時間ではなく、中身が大事。その充実が、今後の課題です。長い社会人生活では、育児に限らずいろいろな節目が訪れます。0か100かではなく、会社制度として多くの選択肢があり、恵まれていると思います。

人事担当者のコメント

●人事GM 江口 博子

育児か仕事の「二者択一」ではなく、どちらも充実した人生を送っていただくために、会社には様々な支援制度を用意しています。ただし、制度があるだけでは意味がなく、上手に活用し、活躍する社員の方がいてこそ、周囲の理解を得られ、両立支援の連鎖につながっていくのではないのでしょうか。会社の制度だけでなく、親族、ご近所さん、公共のサービスなど、頼れるものは頼り、育児を楽しみながらキャリアを築いていただきたいと思います。そして、いつか後輩が両立で悩んだとき、手を差し伸べられる社員が増えてくることを期待しています。



「社員の声」の石黒ファミリー



●平成23年度愛知県ファミリー・フレンドリー企業表彰受賞

2015年募集要項

- 募集学科 全学部全学科
- 募集職種 ITエンジニア
- 仕事内容 エンジニアリング部門（ES本部）、ビジネス部門（BS本部、FS本部）、システムサービス部門（SS本部、FS本部）
※ビジネス部門、システムサービス部門ともにFS本部の仕事あり
- 給 与 修士課程修了者／22万6200円、学部卒業生／20万4200円、高専卒業生／18万8500円
- 諸手当 福利厚生補助、通勤費補助、家族手当など ※入社時の転居費用補助あり（当社規定のとおり）
- 勤務地 本社、名駅分室（愛知県名古屋市）、豊田事業所（愛知県豊田市）
- 勤務時間 フレックスタイム制（3か月試用期間終了後） ※標準勤務時間 8:45～17:45
- 待 遇 昇給年1回（4月）、賞与年2回（6月、12月）
- 休日休暇 年間123日（完全週休2日制）

●業種／サービス業

株式会社 パソナグループ

会社概要

- 社 名 株式会社 パソナグループ
- 住 所 〒450-6042 名古屋市中村区名駅1-1-4 JRセントラルタワーズ 42F TEL：052-561-1421
- 設 立 1976年2月
- 資本金 50億円
- 従業員数 5989名（連結・契約社員含む）
- 売上高 連結 2077億円（2013年5月期）
- 事業内容
- ◇事業展開 エキスパートサービス（人材派遣）、インソーシング（委託・請負）、プレース&サーチ（人材紹介）、グローバルソーシング（海外人材サービス）、アウトプレースメント（再就職支援）、アウトソーシング、その他の事業
- メッセージ 企業理念は「社会の問題点を解決する」。誰もが自由に好きな仕事を選択でき、働く機会を得られる雇用インフラを創造する総合人材サービス会社です。

実施している制度

- 実施制度** 育児休業制度、勤務時間短縮制度、在宅勤務制度、子の看護休暇制度、企業内保育所の設置、ハローベビー休暇（男性社員の出産前後休暇）などがあります。
- 活用にあたっての工夫** 弊社では、家庭と仕事を安心して両立できるよう、様々な勤務体系・制度の充実、また職場へ復帰しやすい環境づくりに取り組んでいます。例えば、パソナグループ社員やエキスパートスタッフ（派遣登録社員）のための企業内保育所「パソナファミリー保育園」の設置や、社員が研修や会議に参加する際に、育児や介護のサポートを受けられる「SMAP制度」があります。男性社員に対しては、配偶者の出産前後に取得できる「ハローベビー休暇」や育児休業の取得促進を行っております。また、育児休業取得中の社員については、定期メールを送信したり、育児に関する情報や相談窓口を設置し、復職への不安を解消できるような取り組みも行っています。また、復職後も勤務時間短縮制度・在宅勤務制度・フレックスタイム制度などを導入したり、「復職プログラム」として、2か月間本人と上長で目標設定をし、業務の振り返りを行ったりと、育児休業取得後も従業員が復帰しやすい制度の充実を図っています。その結果、過去5年間では、女性の育児休業取得率は90%以上、現在も育児休業を利用中の社員が5名おります。今後も更に、男女共に従業員が活き活きと安心して働ける環境づくりに取り組み、ワークライフバランスを推進していきます。

社員の声

●人事部 近藤



今3人の子育て中です。会社の制度を利用して家族や周りのメンバーにも支えられて、子育てと仕事の両立をしています。会社には育児をしながら活躍する“キャリアママ”がたくさんいるので、私も自然の流れで産休育休を取得して仕事に復帰しました。会社の「特別勤務制度」を利用し、第1子の復帰後から時間外勤務なしのコースを選択、第3子の復帰時は、長女が小学生にあがり、学童と保育園のお迎えや学校の宿題を見るなど今までと環境が変わったため、1.5hの時短勤務の選択をして復帰、その後子供の成長とともに30分ずつ時間を延ばし、ようやく時間外勤務なしのコースに戻りました。子供の成長に合わせて時間を調整でき、本当にありがたく感じています。

●人事部長 牧嶋



パソナグループではフレキシブルな勤務制度をはじめ仕事と育児や介護の両立の為の様々な支援制度があります。常時100人以上の社員が産休育休を取得し、ほぼ100%の社員が復職しています。近藤さんもこれまでのキャリアを活かしチームの中心として活躍してくれています。



本社社屋



ファミリー保育園



グループ代表 南部

2015年募集要項

- 募集学科 全学部全学科 ＊文理不問
- 募集職種 営業部門（人材コンサルティング営業／HRコンサルタント／コーディネーター／ジョブカウンセラー／スタッフサポート）、戦略・管理部門（事業開発／障害者雇用／人事／広報／経営企画／財務管理）
- 仕事内容 営業部門（人材コンサルティング営業／HRコンサルタント／コーディネーター／ジョブカウンセラー／スタッフサポート）、戦略・管理部門（事業開発／障害者雇用／人事／広報／経営企画／財務管理）
- 給 与 大学卒／初任給額 20万3000円、大学院了／初任給額 21万5000円
- 諸手当 役職・役割・営業・時間外・通勤・家族・単身赴任手当ほか
カフェテリアポイント（福利厚生ポイント） ※年間ポイント 120P（12万円相当）
- 勤務地 東京、大阪、名古屋を中心とした全国勤務
- 勤務時間 9:00～17:30（休憩1時間）
- 待 遇 ■保険／健康、厚生年金、労災、雇用、団体障害、団体生命
■施設／社員寮ほか
- 休日休暇 完全週休2日制（土・日）、祝祭日、年末年始休暇、夏季休暇、年次有給休暇、My Day（誕生日）休暇、慶弔休暇、特別休暇、等

●業種／情報通信業

株式会社 トヨタデジタルクルーズ

会社概要

- 社 名 株式会社 トヨタデジタルクルーズ
- 住 所 〒460-0003 名古屋市中区錦一丁目8番11号 DNI錦ビルディング2F TEL：052-202-0333
- 設 立 1996年4月
- 資本金 8億円
- 従業員数 362名（2013年11月1日現在）※正社員、嘱託／契約社員の合計
- 売上高 187億円（2012年度実績）
- 事業内容
- ◇事業領域 ◆1.ネットワーク ◆2.EDI（データ蓄積交換） ◆3.アウトソーシング ◆4.ソリューション ◆5.セキュリティ
- ◇事業展開 巨大なトヨタグループ情報通信ネットワークの企画・構築・運用をはじめとして、グローバル化が進むグループ各社の通信ネットワークシステムを構築・提供するオンリーワン企業。トヨタグループのメーカー・サプライヤー・販売店・レンタル会社などを、ひとつのネットワークで結び、EDI（データ蓄積交換）やネットワークセキュリティなどの各種サービスによって事業の効率性・安全性を提供しています。

実施している制度

- 実施制度 育児休業制度、看護休暇制度、育児短時間勤務制度、フレックスタイム制度、介護休業制度など
- 活用にあたっての工夫 これからの社会では、社員に占める女性の比率が今以上に増えていくことが予想されるため、時代のニーズに適した職場環境を整えることが企業の社会的責任であると考えました。社員のニーズや課題把握のため、社内アンケート調査を行い、できる限り現場の意見を反映するように工夫しています。その他、育児休業を利用された方が職場に復帰したときの負担を軽減するために、育児短時間勤務制度やフレックス制度の活用を促進することで、社員にとって働きやすい職場作りに努めています。

社員の声

●総務・人事部 総務G 神山 真樹子

出産・育児のため2010年10月より1年半育児休業を取得し、復帰時より短時間勤務制度を利用しています。就業中は、子どもを保育園に預けていますが、通常の勤務時間の18時まで勤務をしてから迎える行くとすると、保育時間の上限19時の直前となってしまいます。そこで弊社の制度を利用し、16時30分までの6時間30分勤務（通常9時～18時の8時間勤務）として日々勤務にあたっています。その結果、時間に余裕を持って子どもを迎えにいくことができ、子どもを迎えにいく前の時間を家事にあてることができるようになりました。さらには、仕事、生活の双方における気持ちのゆとりへもつながっています。

人事担当者のコメント

●総務・人事部 人事G 嶋田 修也

弊社では、法令の定めを超える各種育児に関する制度を整えており、昨今では特に育児短時間勤務制度の利用が増えています。過去には、出産後退職を選択される女性社員の方が多かったのですが、制度面の充実化に加え、社会情勢の変化もあり、出産後も継続して勤務するケースが増加し、優秀な女性社員の能力発揮へと繋がっております。

本社



オフィス



オープンハウス

2015年募集要項

- 募集学科 全学部、全学科
 - 募集職種
 - 事業内容
 - 給 与
 - 諸手当
 - 勤務地
 - 勤務時間
 - 待 遇
 - 休日休暇
 - その他補足
- ※ICT（information and communication technology）に興味がある方であれば心配ありません
- 【総合職】 ■ネットワークエンジニア ■システムエンジニア ■カスタマーエンジニア ■営業職
- 【業務職】 ■管理部門職、管理、営業、技術部門における事務業務、庶務事務
- ネットワーク、EDI、アウトソーシング、ソリューション、セキュリティ
- 大学院卒総合職／月給21万8200円、大卒総合職／月給20万5000円（2012年度実績）
- 通勤手当、時間外勤務手当、家族手当、住宅手当、他
- 名古屋本社、豊田支店 ※希望は考慮します
- フレックスタイム制
- ・本社・東京／標準時間帯 9:00～18:00 標準時間1日8時間（コアタイム11:00～15:00）
- ・豊田／標準労働時間帯 8:30～17:30 標準労働時間1日8時間（コアタイム10:30～14:30）
- 社会保険（雇用・労災・健康・厚生年金）、団体自動車保険、団体生命保険等
- 年間休日121日
- 完全週休2日制（土曜・日曜）、長期休暇（GW休暇・夏季・年末年始）
- 制度：トヨタ自動車持株会、財形貯蓄制度、退職金制度
- 施設：トヨタ販売連合健康保険組合の施設利用、WELBOX（各種宿泊施設等法人会員）、マリナーボート法人契約
- その他：各種クラブ活動、全社イベント他
- 社員研修、専門研修、語学研修、その他（自己啓発費用補助制度有）

ニュートラル 株式会社

会社概要

- 社 名 ニュートラル 株式会社
- 住 所 〒460-0008 名古屋市中区栄3-6-1 栄三丁目ビル（ラシック）12F TEL：052-269-3371
- 設 立 2000年3月
- 資本金 4000万円
- 従業員数 300名
- 売上高 21億400万円（2013年3月実績）
- 事業内容 技術リソース支援サービス、受託開発型サービス、保守サービス
- ◇商 品 NTTデータ東海、富士通、トヨタコミュニケーションサービス、トヨタテクニカルデベロップメント その他
- ◇取引先
- ◇事業展開 自動車ECUソフトウェアの開発、医療機関向けシステム開発、CAD/CAMシステム開発など創業以来、製造業をはじめ様々な業界にITを活用したソリューションビジネスを展開
- メッセージ ニュートラルは、クラウドなど現在主流となっているシステムの開発はもちろん、今後登場するであろう新たな技術にも果敢に挑戦していきます。もともとニュートラルは「メーカー志向」の強い組織です。人工（にんく）によって受注価格を決めるのではなく、エンジニア側で価格を決めたいという想いが以前からありました。そのためには上流工程を担える技術力だけでなく、対人スキルや新しいビジネスの芽を育てていく先進性が不可欠。あなたの入社を機に、さらなる成長を目指したいと考えています。

実施している制度

- 実施制度 有給休暇、育児休業、介護休業、看護休暇、育児短時間勤務、フレックスタイム制度
- 活用にあたっての工夫 ・各種制度を社内HPや社内報にて社員全員へ展開 ※男性社員育児休業取得実績有り！ ・育児短時間勤務とフレックスタイム制度を併用利用可能 ・有給取得率を高めるため「有給休暇取得計画届」を作成 ※目標有給取得率70％以上 ・業務内容や勤務時間など、休暇からの復帰にあたる環境に配慮

社員の声

●システム部 T.H

二人目の出産で妻の負担が増えたため、育児休業を利用しました。育児休業中は月々の収入が減少しますが、自分が育児に対して積極的になることができ、少なからず自信が持てるようになりました。育児・家事の大変さに気付く意味でも、取得できる制度があるのであれば利用することをおすすめします。

上司のコメント

●営業部 M.T

私も、1児の父として、育児の大変さは痛いほどわかっていてつもりです。上司として、やるべきことは、妊娠がわかってから、育児休業を終えて復帰するまでしっかりサポートとフォローをしなければならないと考えています。育児休業を取得する社員も育児に追われ、復帰する際は不安でいっぱいだと思います。その際の受け入れ態勢、職場の雰囲気や業務内容を配慮したいと思っています。



neutral



2015年募集要項

- 募集学科 学部全学部全学科
- 募集職種 ITエンジニア【プログラマー、システムエンジニア】
- 仕事内容 各種ソフトウェア開発およびオープン系業務システムの設計・開発
★多岐にわたるプロジェクトが進行中！【具体的には】制御系システム、自動車ECUソフトウェア、CAD/CAMソフトウェア、業務系システム、Web系システム
- 給 与 大学院卒：月給21万円 大卒：月給20万円 短大・専門卒：18万2500円
- 諸手当 通勤費全額、家族手当、住宅手当、公傷病手当、教育手当など
- 勤務地 名古屋、大阪、静岡、福岡、金沢、東京
- 勤務時間 標準労働時間帯／9:00～18:00
フレックスタイム制（標準労働時間8時間）
- 待 遇 各種社会保険完備、資格取得支援、財形貯蓄制度、育児・産前産後、育児短時間勤務制度、疾病予防休暇 各種教育・研修制度充実（※外部研修への参加も積極的に推進しています※費用は会社負担です）
- 休日休暇 完全週休2日制（土・日）、祝、夏季、年末年始、有給休暇、慶弔休暇、特別休暇
※年間休日123日
- その他 社員持株会、サークル活動（野球・テニス・サッカー・ゴルフ・バイク・釣りなど）

●業種／卸売業・小売業

株式会社 ドラッグスギヤマ (スギヤマ薬品グループ)

会社概要

●社 名	株式会社 ドラッグスギヤマ (スギヤマ薬品グループ)
●住 所	〒464-8561 名古屋市千種区内山二丁目13番 TEL：052-733-8001
●設 立	1966年10月
●資本金	7500万円
●従業員数	3213名 (2013年8月現在)
●売上高	569億6200万円 (2013年8月期)
●事業内容	
◇商 品	医薬品、健康食品、医療機器、介護用品、処方箋調剤
◇事業展開	ドラッグストアの他に調剤併設型ドラッグストア、調剤薬局、薬粧専門店の4業態でチェーン展開
●メッセージ	スギヤマ薬品は、東海地区で早期から調剤業務に取り組み、薬剤師を育成してきた長い歴史を持っています。安心できる「かかりつけ薬局」として、質の高い調剤を、快適生活を総合的にサポートできる新しいドラッグストアとしての利便性を、全ては地域のお客様の健康生活に貢献できることを目指しています。

実施している制度

- 実施制度** 育児休業制度、子の看護休暇制度、短時間勤務制度 (6～8時間)、所定外労働の免除制度、配偶者出産休暇制度、介護休業制度などがあります。
- 活用にあたっての工夫** ドラッグストアは女性従業員が多く、結婚・妊娠が退職の原因になることは、財産の損失です。男女ともに産前・産後、育児休業制度を採り入れ環境整備に努めました。配偶者出産時の特別休暇 (2日間) や、子が小学校就学に達するまで利用できる育児短時間勤務を制定することで、育児休業からのスムーズな復職をサポートする制度を充実しています。育児休業する社員一人ひとりに担当者を決め、休業中の間も社員が不安にならず、何でも相談しやすい環境を整えています。平成23年は育児休業を終了した16名、介護休業を終了した1名の方全員が継続就業しており、平成24年も育児休業を終了した23名の方が育児休業から復職しています。また地域の次世代育成支援対策に貢献するため、薬局におけるキッズスペースの設置や、中学生を対象とした防犯教室への講師派遣、地域の小中学生の職場体験の受入、その他、将来を担う子ども達に薬剤師のお仕事に興味を持って頂きたいとの思いから、お菓子をを使った調剤薬局体験「スギヤマキッズ薬局」を定期的開催しています。

社員の声

●初崎

育児休業制度を2011年7月～12月まで (第1子) と2013年3月～9月まで (第2子) の2回取得しました。過去に同僚もこの制度を利用していましたが、女性の多い職場なので周りの理解があり取得しやすい環境でした。休暇中も定期的に必要な書類や社内連絡が郵送で届き助かりました。また復帰後は、希望の保育園へ入所できなかったこともあり、育児短時間勤務を利用しました。現在も短時間勤務で働いています。昼間にできる仕事を担当させてもらい、子供の病気で突然のお休みになっても周囲がサポートしてくれるので育児と仕事を両立することができています。

上司のコメント

●鈴木



会社では制度を設け、育児と仕事の両立を積極的に支援していますが、実際、家族を含め周囲の理解や協力は必須です。もちろん上司として、仕事の配分を考慮していますが、初崎さん個人として築いた信頼や人間関係がそれを可能としていると思います。現職場では、同僚の仕事を積極的に請負うサポート役に徹することで理解と子育てのための時間を得ているようです。ワーキングママとして同じ悩みを抱える女性のよき見本となってもらいたいです。



2015年募集要項

- 募集学科 薬系・文系
- 募集職種 [1] 薬剤師 (調剤薬局勤務、調剤併設型ドラッグストア勤務)
[2] 店舗運営職 (幹部候補生、ビューティーアドバイザー)
- 給 与 [1] 月給26万2000円 (調剤薬局) / 月給28万7000円 (調剤併設型ドラッグストア)
※6年制薬学部卒 (薬剤師手当含)
[2] 四大卒：月給20万8000円 修士了：月給22万2000円 短大卒：月給17万5000円
- 諸手当 [1] 通勤手当、残業手当、薬剤師手当、管理薬剤師手当ほか
[2] 通勤手当、残業手当、登録販売者手当、管理栄養士手当ほか
- 勤務地 自宅より勤務可能な当社各店舗
- 勤務時間 [1] 調剤薬局 9:00～18:00 / 調剤併設型ドラッグストア 10:00～21:00
[2] 10:00～21:00
※週40時間変形労働時間 (店舗によって営業時間は異なる)
- 待 遇 賃金改定／年1回 賞与／年2回
- 休日休暇 年間休日110日、年次有給休暇 (初年度10日、最高40日)、
産前産後休暇、育児休業、介護休業、子の看護休暇ほか
- 福利厚生 各種社会保険加入 (厚生年金・健康保険・雇用保険・労災保険)、
慶弔見舞金制度 (結婚祝金、出産祝金、弔慰金、見舞金ほか)、
定期健康診断、人間ドック補助制度、保健指導、リゾートトラスト法人会員、社員懇親会、
同好会活動補助制度、社宅制度、制服貸与、社員購買割引制度、永年勤続表彰制度、社員持株制度ほか
- その他の主な制度 薬剤師国家試験準備のための休職制度、定年再雇用制度、自己申告制度、
退職金制度 (確定給付企業年金)、薬剤師賠償責任保険ほか

●業種／卸売業・小売業

株式会社 サンゲツ

会社概要

- 社 名 株式会社 サンゲツ
- 住 所 〒451-8575 名古屋市西区幅下1-4-1 TEL：052-564-3111
- 設 立 1953年4月
- 資本金 136億1610万円
- 従業員数 1217名
- 売上高 連結／1231億5000万円 販売単体／1060億円（2013年3月実績）
- 事業内容
- ◇商 品 ■トータルインテリアの専門商社
壁紙、カーテン、床材、イス生地などトータルインテリア商品の開発・販売
- ◇事業展開 13000点にも及ぶ商品ラインナップと、お客様のニーズに徹底的に応える営業力で、まさに「人々の見る世界を変える」仕事をしています。2005年9月にはエクステリアの専門商社「株式会社サングリーン」を、2008年7月には照明器具の製造販売会社「山田照明株式会社」を子会社化し「住関連企業グループ」としての歩みを進めています。当社のモットーは、「現状に満足するのではなく、さらなる夢を描き続けること」。会社設立60周年を迎えた今を第二の創業期と位置づけ、日々成長を続けていきます。

実施している制度

- 実施制度 産前産後休暇制度 育児休職制度 育児短時間勤務制度（小学校就学前まで）介護休職制度（最長1年まで）ほか
- 活用にあたっての工夫 女性の割合は4割弱を占める為、優秀な人材を退職させたくないという思いがありました。制度利用者の不安を払しょくし、スムーズな復帰支援をするために、SNSを利用した休職者サイトを導入し会社の情報発信や上司との連絡、休職者間のコミュニケーションを図る場にしています。また仕事との両立の為、社内HPで社員への制度周知や利用者の声を掲載、ママ同士のランチ会を行っています。その他、所定外労働時間削減のための施策によって、すべての社員がその能力を発揮できる雇用環境を整えています。

社員の声

●名古屋店ショールーム課 木南 泉枝 係長



復帰には不安もありましたが、育休中に上司からメールで職場の変化や近況を教えて頂いていたため、仕事モードに気持ちを切り替えるきっかけとなりました。育休中はなかなか自由な時間が確保できなかったのですが、慣らし保育が始まった頃にアルモのEラーニングを活用しました。苦手意識のあったexcel 2007を受講し、復帰後は早速、データ分析や集計表作成等に役立てることができました。現在は、時短勤務を利用しています。周囲の理解と協力のおかげで、大変ではありますが充実した毎日です。

上司のコメント

●名古屋店ショールーム課 浜田 真実 課長



木南係長は名古屋ショールームで初の産休・育休取得者ですが、他地区のショールームでは既に取得し復帰しているスタッフも居るのでその経験を参考にさせて貰いました。育休中はメールでの情報交換が中心です。木南係長の育休中に大きく組織の改編があり、復帰時に不安材料とならないよう状況を定期的に連絡しました。4月末に復帰してからは時短勤務に甘えず責任感のある仕事への取組み姿勢に、これから産休・育休を取得する後輩への良きお手本になると信じています。



本社



ランチ会

2015年募集要項

- 募集学科 全学部全学科
- 募集職種 総合職
・営業系（営業、営業推進、ショールーム、インテリアデザイン）
・事務系（商品企画、マーケティング、購買、総務、経理、人事、秘書、情報システム）
※但し、職種別採用ではありません
【総合職】 大卒／月給20万2000円
時間外・休日勤務手当、通勤手当、地域住宅手当、単身赴任手当、家族手当、外販手当、管理職手当、係長手当、営業推進手当、その他
◆本社／名古屋 ◆店／札幌、仙台、東京、名古屋、大阪、岡山、福岡
◆支店・営業所／全国25か所 ◆ショールーム／東京、名古屋、大阪、岡山、広島、福岡
8:30～17:30（実働8時間）
健康保険、厚生年金保険、雇用保険、労災保険、福利施設（社員食堂、独身寮、法人契約スポーツ施設、法人契約リゾート施設）
●給 与
●諸手当
●勤務地
●勤務時間
●待 遇
●休日休暇 完全週休2日制、祝祭日、夏季休日、年末年始休日、年次有給休暇（全日・半日）
特別休暇、産前産後休暇、各種休職（介護・育児）制度、勤続10年・25年休暇
※年間休日／124日 ※ショールーム勤務者は、土日祝祭日を含むシフト制

●業種／教育・学習支援業

株式会社 イーオン

会社概要

- 社名 株式会社 イーオン
- 住所 〒160-0023 東京都新宿区西新宿6-10-1 日土地西新宿ビル16階
メールアドレス：aeon-shinsotsu@corp.aeonet.co.jp
- 設立 1973年5月
- 資本金 1000万円
- 従業員数 2300名
- 売上高 連結売上高 263億円（2012年12月期）
- 事業内容 語学学校の経営、留学・ホームステイの企画実施、電話・インターネットを使った語学教育、語学教材の企画開発、出版事業
- ◇商品 全国254校の英会話学校運営
- ◇事業展開
- メッセージ 私たちイーオンは、1973年の創業以来、数多くの方々とともに、日本人の語学力の向上を目指してまいりました。生徒様おひとりおひとりのニーズに応えながら、世界に共通する語学力の習得をお手伝いすることが私たちの変わらぬ使命です。

教育・学習支援業

実施している制度

- 実施制度 子育て支援制度（育児休業、看護休暇など）、介護支援制度（介護休業など）、所定外労働時間の削減への取組があります。
- 活用にあたっての工夫 わが社では、21時までという遅い営業時間が影響して、結婚や出産を機に退職する社員が多く、入れ替わりの多い職場でしたが、8年ほど前に、総責任者である本部長が、出産等で良い人材が抜けていくのは会社の損失である、と子育て支援に向けて大きく舵を切ったことがきっかけとなり、制度の拡充を進めてきました。制度の周知を徹底するために、社内LAN上の掲示板を利用することで、制度の概要を告知しています。また、既に制度を利用した社員の体験を他の社員と共有することで、これから制度を利用する社員が安心して活用できる体制を整えています。

社員の声

●川口 由佳



一年間の育児休業の後、復帰できる職場があるという安心感から、休業中は子どもと一緒にいられる時間をおもいきり楽しむことができました。祖父母との同居もしくは近隣に住んでいない限り、その協力なくして子育てをしながら働くことは絶対に困難だと、周囲の心配もありました。しかし復帰後の現在、保育園の送迎を考慮していただいた場所での配属や短時間勤務とその時間帯など、会社の配慮と制度のおかげで、仕事と子育てと、めりはりある生活を送ることができています。昼間は仕事に集中できますし、昼間会えない分、夜の家族と一緒に過ごす時間は大変貴重で、子供がさらに愛おしく思えるのです。

人事担当者のコメント

●人事課 大竹 まゆみ

弊社で働く社員の約8割が女性社員の為、女性社員は核を担う貴重な戦力です。結婚や出産などライフイベントを機に、自分のキャリアをどう築いていくのか悩む女性が多いと思いますが、こういった制度を活用して、思い描くキャリアを築いてほしいと思います。仕事もプライベートも「自分らしさ」を活かして輝いている川口のようなスタッフがどんどん増えていこう、今後も取り組んでいきたいと思っています。



AEON
英会話イーオン



教育・学習支援業

2015年募集要項

- 募集学科 全学部全学科
- 募集職種 ①マネジメントスタッフ ②ティーチングスタッフ
- 仕事内容 ①英会話学校の運営責任者、収益管理やDMなどの広告活動、来校者へのカウンセリング、生徒様のケア、スタッフ管理など健全な学校経営が仕事です。
②生徒様への英会話指導を行います。レッスンだけでなく家庭学習や勉強法の助言をし、確実に語学力をアップさせ目標を手助けします。また学校運営にも参加します。
- 給与 大卒20万1000円（現場手当1万8000円含む）（2014年4月新卒予定）
- 諸手当 住宅手当、地域調整手当、通勤交通費、資格手当、家族手当、寒冷地手当など
- 勤務地 エリア別採用実施 中部・北陸エリアの場合は愛知・岐阜・三重・静岡・富山・石川・福井の7県内での勤務
- 勤務時間 10:00～19:00、11:00～20:00、12:00～21:00（実働8時間、部門により異なる 学校勤務は原則として12:00～21:00）
- 待遇 昇給／年1回（1月）、賞与／年2回（6月、12月）
- 休日休暇 週休2日制（日曜・祝日を含む月平均9日休日、部門毎に調整後決定）
年末・年始、ゴールデンウィーク、夏期、年次有給、慶弔休暇
- 福利厚生 保険／健康保険、厚生年金保険、労災保険、雇用保険
制度／借上社宅制度、引越費用全額会社負担、支度金制度、退職金制度、産前産後休暇、育児休業制度、報奨金制度など
施設／保養所（ハワイ・ワイキキ、ラフォーレ倶楽部と法人契約）

●業種／電気・ガス・熱供給・水道

中部電力 株式会社

会社概要

- 社 名 中部電力 株式会社
- 住 所 〒461-8680 名古屋市東区東新町1番地 TEL：052-951-8211（代表）
- 設 立 1951年5月
- 資本金 4307億円
- 従業員数 17345名
- 売上高 2兆4356億円（2012年度実績）
- 事業内容 電気事業およびその付帯事業、ガス供給事業、蓄熱受託事業、分散型エネルギー事業、海外コンサルティング・投資事業、不動産管理事業、IT事業など
- ◇商 品 電気事業およびその付帯事業、ガス供給事業、蓄熱受託事業、分散型エネルギー事業、海外コンサルティング・投資事業、不動産管理事業、IT事業など
- メッセージ 中部電力株式会社は、「くらしに欠かせないエネルギーをお届けし、社会の発展に貢献します」を企業理念とし、お客さまの身近な存在として地域や社会を支え続けながら、「エネルギーサービス No.1企業」を目指し、変化する環境の中で経営課題に積極的に挑戦して新たな時代を切り拓いていきます。

実施している制度

- 実施制度 育児休職制度、育児短時間勤務制度、介護休職制度
- 活用にあたっての工夫 「仕事と育児の両立支援ガイドブック」を作成。妊娠から出産、復帰にいたるまでの期間に利用できる制度などを時系列でまとめ、社内イントラネットに掲載しています。両立支援制度の解説や、妊娠中の心構え、「うれしかった！（辛かった！）」上司の言葉などを掲載しています。女性だけでなく、上司として留意すべき点なども明記されており、妊娠した女性と上司のコミュニケーションツールとしても役立っています。ワークライフバランス強化月間には、「メリハリワークコンテスト」や「段取り力習得セミナー」「イクメンフォーラム」等を実施しています。セミナー内容は、全社一斉放送で見られるように社内体制を整える等、社員全員を巻き込む工夫をしています。また、男性の育児休職に関しては、毎年10名前後が取得しており、累計41名（平成24年度末）になりました。今後も様々な取組を通して男性の育児参加を推進していきたいと考えております。

社員の声

●蟹江電力所 送電課 Y.N

育児休職は、3人目の子供が生まれたとき、約1ヶ月間取りました。3才以下の子供は、親が働いていないと保育園に預けることができないとのことで、妻が産休に入った時点で次女が退園することになりました。活発な長女と次女にまだ手が掛かることと、産後、妻が安静に過ごせるようにと育児休職の取得を決意しました。育児休職中は食事・洗濯・掃除・子供の世話等、主夫を経験することで普段の妻の大変さがよく理解できたので、復職してからは、子供達と一緒に過ごす時間を増やすために、仕事を効率よく行い、残業を減らす意識が高まりました。育児休職に際し、後押ししてくださった職場の同僚、上司にはとても感謝しています。

上司のコメント

●上司 H.K

N君から育児休職を取得したいとの申し出があったとき、私は「育児は女性がするもの」という古い考えで、初めは抵抗感がありました。しかし、最近イクメンなど男性も育児に積極的に取り組む風潮があることや会社が積極的にワークライフバランスを推進していることなどから、「N君にとっては子供が生まれる今の時期しかない」と思い応援することにしました。会社復帰時には休職中のブランクを心配していましたが、休職前以上に精力的、効率的に仕事に取り組んでおり一回り成長した姿を見て大変頼もしく思いました。



海外火力事業 バジャドリード



奥美濃水力発電所

●平成22年度愛知県ファミリー・フレンドリー企業表彰受賞

2015年募集要項

- 募集学科 事務職：学科不問
技術職：電気系（電気・電子・通信）、情報系、機械系、土木、建築、原子力、化学ほか
- 募集職種 事務職・技術職
- 仕事内容 事務職／経営戦略、広報、法務、用地、人事、経理、資材、燃料、営業、立地、国際事業ほか
技術職／経営戦略、配電、系統運用、工務、火力、原子力、土木建築、情報、通信、研究、国際事業ほか
- 給 与 大学院卒／月給22万8000円、大学卒／月給20万4000円、高専卒／月給18万2000円、短大・専修卒／月給16万5000円、高等学校卒／月給16万4000円（2013年4月実績）
時間外・生計・当直手当など
- 諸手当 愛知・静岡・三重・岐阜・長野・東京の事業所、海外の事業場
- 勤務地 8:30～17:10 ※ただし事業場によって異なる
- 勤務時間 昇給／年1回（4月）、賞与／（6月・12月）
- 待 遇 年間休日122日（月別休日9日、通年休日14日）※ただし事業場によって異なる
有給休暇：初年度15日、勤続2年目以降20日 休暇：夏季休暇3日ほか
- 休日休暇 制度：各種社会保険、財形貯蓄、住宅融資、従業員持株制度など
施設：独身寮、社宅、グラウンドなど
- 福利厚生

●業種／その他

株式会社 ドリームスカイ名古屋

会社概要

- 社 名 株式会社 ドリームスカイ名古屋
- 住 所 〒479-0881 常滑市セントレア1-1 第1セントレアビル3階 TEL：0569-38-2500
- 設 立 1984年3月
- 資本金 3000万円
- 従業員数 428名
- 売上高 会社規定により非公開
- 事業内容 中部国際空港（セントレア）におけるJALグループ便、ならびに外国航空会社の業務を受託（旅客サービス業務・運航管理支援業務・貨物郵便取扱業務・総務業務）
- メッセージ ドリームスカイ名古屋は、中部国際空港を舞台にJALグループの国内線・国際線全便と外国航空会社の旅客サービス業務、運航管理支援業務、貨物郵便取扱業務を受託しています。旅客部・航務部・貨物郵便部・総務部・受託管理室の社員が心を一つにして、お客様や、お客様の思いが託された貨物をお見送りし、お迎えしています。私達に求められるのは、高いレベルの専門知識とホスピタリティーマインド。大空へ羽ばたくお客様の笑顔に、今日も快適で安全な空の旅をお届けしています。

その他

実施している制度

- 実施制度 育児休業、産前産後休暇、事業所外託児施設、短時間勤務、介護休業などがあります。
- 活用にあたっての工夫 社内のイントラに掲載し全社員に周知しています。託児施設利用希望者に対し説明会及び見学会を実施し、費用面でもサポートしています。産休前の社員に対し個別にガイダンスを実施し、様々な支援制度等を説明しています。また復帰時には、復帰前ガイダンスを実施し、安心して復帰出来るよう全面的にサポートしています。男性の育児休業もあります。休業者の欠員は、シフトを工夫することで対応。産前・産後休暇をそれぞれ2週間、6週間まで有給制度を設けています。短時間勤務は30分単位が可能です。

社員の声

●大崎 愛 チーフ



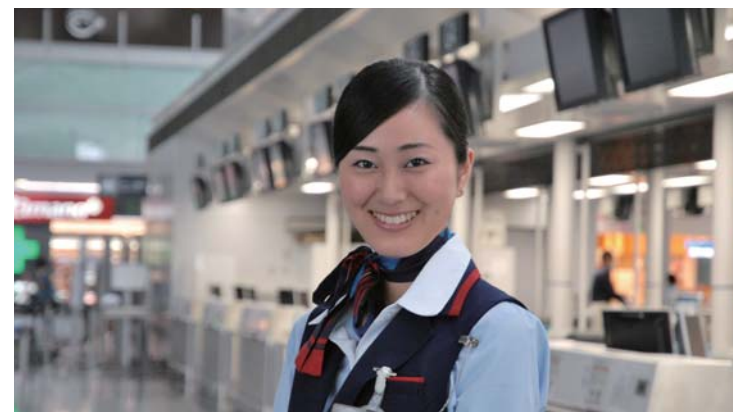
子育て支援制度を利用していますが、不規則なシフト勤務のため、早朝や夜遅い時間にも対応している会社の託児施設はとても助かります。これからまだまだ子供を持つ社員は増えていくと思いますので、こういった支援制度がさらに充実し、社員が安心して仕事と子育ての両立ができる環境になっていくことを願っています。

上司のコメント

●後藤 正彦 グループ長



早番は早朝から、遅番は22時過ぎまでというシフト勤務に加え、社員の9割以上が女性という当社では、以前は出産を迎える社員が産後も仕事を続けることが難しく、多くの貴重な人材が退職してしまうという悩みを抱えていました。しかし、2年前からシフト勤務に対応可能な当社専用の託児施設を設置し、費用面も含め支援体制を整えた結果、多くの社員が当施設を利用し、子育てと仕事の両立ができるようになりました。これからも社員が子育てをしながら安心して働ける環境を整え、社員を応援していきたいと思っています。



その他

2015年募集要項

- 募集学科 不問（英検2級、TOEIC 550点以上もしくは同等の英語力のある方、中国語・韓国語等英語以外の語学の資格をお持ちの方は尚可）
- 募集職種 空港勤務社員
- 仕事内容 旅客サービス業務（旅客部）、運航管理支援業務（航務部）、貨物郵便取扱業務（貨物郵便部）
- 給 与 月給制 15万6400円（2012年実績）
- 諸手当 時間外・深夜・休日・年末年始・通勤（実費支給限度額／35000円）その他手当あり
- 勤務地 中部国際空港
- 勤務時間 所定労働時間7.5時間／日 土・日・祝祭日を問わず、早朝・深夜を含む交替制勤務が可能なこと
- 待 遇 保険／健康・厚生年金・雇用・労災など各種保険加入、施設／独身寮（ワンルームマンションタイプ）、給与健康保険組合等 提携厚生施設あり
- 休日休暇 年間休日108日、年次有給休暇
- 諸制度 スタッフトラベル制度（JAL国内線）・グループ航空会社（フジドリームエアラインズ）体験搭乗制度、育児支援制度（育児休業制度、育児短時間勤務制度、事業所外託児施設の設置、マタニティー制服貸与）・永年勤続表彰制度・自己啓発制度・職種別専門教育、階層別研修（昇格研修、インストラクター養成研修等）、TOEIC社内受験制度、給与グループ帆船宿泊研修等

http://famifure.pref.aichi.jp/

愛知県ファミリー・フレンドリー企業



学生・就職活動中のみなさん！
企業選びのポイントに、
ファミリー・フレンドリー企業を
考えてみましょう!!

ファミリー・フレンドリー企業とは

ファミリー・フレンドリー企業とは、仕事と育児・介護・地域活動など仕事以外の活動を両立できるよう積極的に取り組む企業のことをいいます。

愛知県ファミリー・フレンドリー企業サイト「ファミフレネットあいち」 <http://famifure.pref.aichi.jp/>

愛知県では、仕事と生活の調和のとれた働き方ができる職場環境づくりに取り組む企業を推奨・支援するため、愛知県ファミリー・フレンドリー企業サイト「ファミフレネットあいち」を開設し、登録企業の取組みを紹介しています。

ワーク・ライフ・バランスとファミリー・フレンドリー企業

ワーク・ライフ・バランス（仕事と生活の調和）とは、「性別や年齢に関係なく、従業員の仕事と生活全般のバランスを取ろうとする考え方」で、「ライフ」には子育てや介護などといった家庭生活だけでなく、地域活動やボランティア、趣味、学習などあらゆる活動が含まれています。

ファミリー・フレンドリー企業は、企業や社会経済の持続的発展を可能にするだけでなく、働く人の自己実現や、豊かで実りある生活の実現を可能にするといった、ワーク・ライフ・バランスがとれた職場環境をもっている企業であるといえます。



〈お問い合わせ先〉 愛知県産業労働部労政担当局労働福祉課
〒460-8501 名古屋市中区三の丸三丁目1番2号 E-mail: rodofukushi@pref.aichi.lg.jp
TEL: 052-954-6360 (ダイヤルイン) FAX: 052-954-6926

http://famifure.pref.aichi.jp/



このマークって何ですか？

このマークは愛知県ファミリー・フレンドリー・マークです。

ビル（ファミリー・フレンドリー企業）から伸びた手は、従業員の家庭的責任に対する理解の心と協力の行動を表しています。ビルの中の従業員から伸びた手は、ビルの手と繋がりが家庭を守る円となります。これは「企業と従業員が家庭的責任と仕事を両立させながら、共に良い社会を築いていこう」という気持ちを表しています。

ハートは、ファミリー・フレンドリー企業の心でもあり、顔でもあります。また、そこで働く人達とその家族みんなの気持ちも表しています。

独身者にもファミリー・フレンドリー企業は関係ありますか？

心身ともに健康で意欲をもって仕事に取り組むためには、仕事と仕事以外の生活面でも充実していることが大切です。

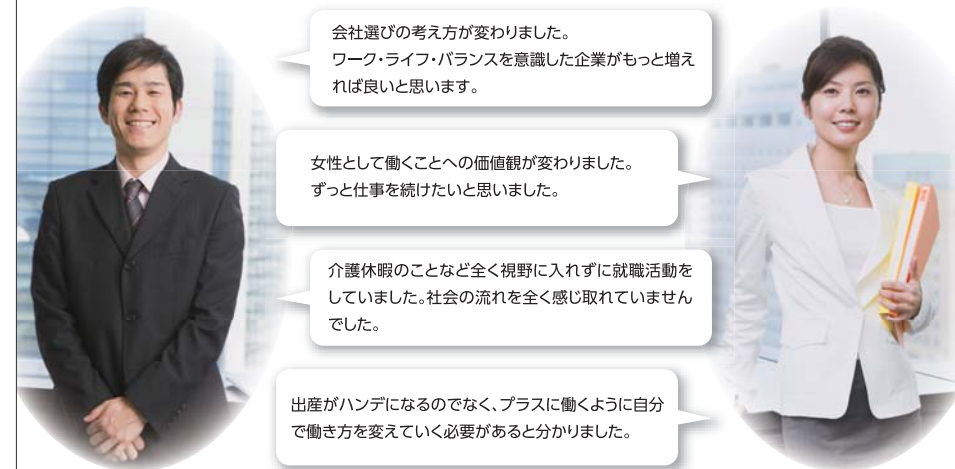
働き過ぎで疲労がたまったり、意欲が低下したりして心身の健康状態が悪化するようでは、仕事を続けることはできません。

ファミリー・フレンドリー企業は、仕事と生活の調和（ワーク・ライフ・バランス）がとれた働き方ができる制度や職場の雰囲気をもっている企業といえます。子育てや介護をしている者だけでなく、すべての従業員に働きやすい職場であるといえます。

就職活動における企業選びのポイントを教えてください。

企業にとっても仕事と生活の調和のとれた働き方が出来る職場環境づくりに取り組むことは、「働きやすい会社」として優秀な人材の確保・定着や企業のイメージアップ、従業員意欲向上に繋がるといった効果が期待でき、重要な経営戦略となっています。

大学生の就職観については、男女とも「自分の生活と仕事を大事にしたい」が最も多くなっています。



企業選びのポイントにファミリー・フレンドリー企業を加えてみてはどうでしょうか。