

「ままのわフェスタ in せと」

求職活動  
認定

相談  
無料

ママ・ジョブ・あいち 出張相談

私らしく働きたい!

ママ・ジョブ・あいち専任カウンセラーによる

個別おしごと相談



開催日

令和6年7月13日(土)

定員

各1名(1人50分以内)

相談枠

①10:00~ ②11:00~

③13:00~

事前  
予約

12:00~13:00の時間帯は、  
予約がなくても、ご相談いただけます。  
ちょっとだけ相談したいという方、  
ご利用ください。

会場

パーティせと4F 第1学習室

(瀬戸市栄町45)

対象

再就職を考えている女性

相談中は「ままのわフェスタ」  
キッズスペースで  
お子様を見守りします。  
お子様同席での相談も可。

申込み

予約申込みはQRコードから

受付開始  
6月10日(月) 9:30~



(あいち子育て女性再就職サポートセンター)

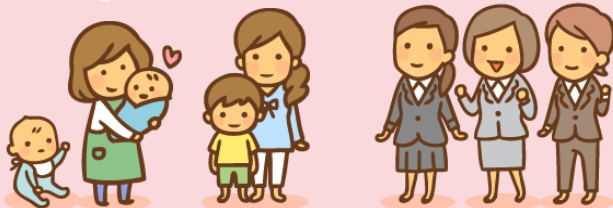
又は ☎ 052-485-6996

育児と仕事の  
両立できる  
かな?

短い時間で  
働くことって  
できるかな?

資格を  
とったほうが  
いいのかな?

ひとりで  
考えても  
解決しない  
...



窓口

瀬戸市まちづくり協働課

☎ 0561-88-2801

\*雇用保険求職活動認定事業です。希望する方には活動証明書を発行します。申し込み時に申請してください。

\*予約確認のため開催日の前にママ・ジョブ・あいちの担当者からお電話をさせていただきます。

お問い合わせ



あいち子育て女性再就職サポートセンター (ママ・ジョブ・あいち)

〒450-0002 名古屋市市中村区名駅4-4-38 ウィンクあいち(愛知県産業労働センター)17F

公益財団法人 愛知県労働協会内 TEL/FAX 052-485-6996

URL <https://famifure.pref.aichi.jp/womens-support/>

☆ママ・ジョブ・あいちの運営は公益財団法人愛知県労働協会が愛知県より受託して実施しています。



主催 : 愛知県 / ママ・ジョブ・あいち 瀬戸市 / 瀬戸まちの活動センター