

求職活動
認定

相談
無料

事前
予約

託児無料

知立市 ママ・ジョブ・あいち 出張相談

私らしく働きたい!

ママ・ジョブ・あいち専任カウンセラーによる

個別おしごと相談



開催日

令和6年 9月5日(木) 9月12日(木)

時間

①9:30~ ②10:30~ ③11:30~

場所

知立市中央公民館 小会議室

定員

各日 3名

(知立市広見3丁目1番地)

(1人50分以内)

対象

出産・育児などで離職し、再就職を考えている女性

申込み

予約申込みはQRコードから

受付開始

8月1日(木) 9:30~

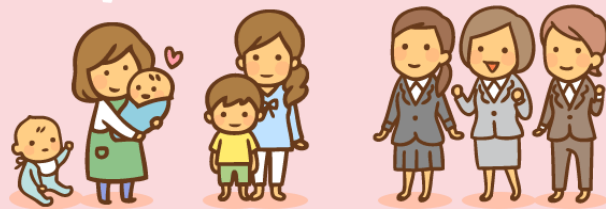


育児と仕事の
両立できる
かな?

短い時間で
働くことって
できるかな?

資格を
とったほうが
いいのかな?

ひとりで
考えても
解決しない
...



問合せ

ママ・ジョブ・あいち
知立市市民部経済課

☎ 052-485-6996

☎ 0566-95-0125

※ 相談内容・申込みに関する問い合わせは、ママ・ジョブ・あいちまで

- * 託児(生後6ヶ月から未就学児まで)を希望される方は、各開催日の一週間前までにお申込みください。
- * 雇用保険求職活動認定事業です。希望する方には活動証明書を発行します。申し込み時に申請してください。
- * 予約確認のため開催日の前にママ・ジョブ・あいちの担当者からお電話をさせていただきます。

お問い合わせ



あいち子育て女性再就職サポートセンター(ママ・ジョブ・あいち)

〒450-0002 名古屋市中村区名駅4-4-38 ウィンクあいち(愛知県産業労働センター)17F

公益財団法人 愛知県労働協会内 TEL/FAX 052-485-6996

URL <https://famifure.pref.aichi.jp/womens-support/>

☆ママ・ジョブ・あいちの運営は公益財団法人愛知県労働協会が愛知県より受託して実施しています。



主催：愛知県 / ママ・ジョブ・あいち 知立市